

Un GIS, facile da utilizzare

Global Mapper: un GIS per tutti

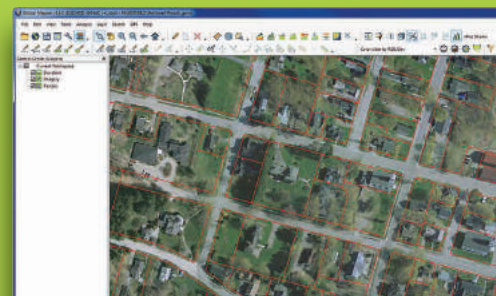
Global Mapper è un'applicazione GIS potente e poco costosa che combina una vasta gamma di strumenti per l'elaborazione dei dati spaziali con l'accesso ad una molteplicità di formati senza precedenti. Sviluppato sia per i professionisti del settore GIS che per gli appassionati di mappe, questo versatile software è adatto sia come strumento di gestione dei dati GIS standalone e sia come complemento di una infrastruttura GIS già consolidata. Global Mapper comprende tutte le potenzialità che cerchi in un GIS: una completa interoperabilità con un supporto dati senza precedenti; installazione e configurazione immediata; il giusto bilanciamento tra potenza di elaborazione e facilità d'uso; il supporto tecnico; infine un prezzo realmente conveniente.

Global Mapper viene utilizzato in tutto il mondo da migliaia di professionisti del GIS e soggetti che operano in vari settori.

- Affari
- Mappe e Cartografie
- Trasporti
- Istruzione
- Risorse naturali
- Infrastrutture e Servizi
- Governo
- Protezione Civile
- Gas naturale e Petrolio
- Difesa

IN EVIDENZA

- Supporto per oltre 250 formati
- Fonti di dati online gratuite
- Trattamento dati LiDAR
- Rendering 3D ed Altimetria
- Conversione gruppi di file
- Strumenti per analisi avanzate
- Strumenti per calcolo volumi
- Strumenti per modifica superfici
- Disegno e digitalizzazione
- Gestione dati GPS
- Supporto linguaggio di script
- Integrazione con Geographic Calculator
- Disponibile sia a 32 che a 64 bit



Scarica e provalo GRATIS

www.globalmapper.it

Global Mapper è in grado di visualizzare, convertire ed analizzare praticamente qualsiasi tipo di dataset geospaziale in 2D ed in 3D, ospitato da cloud o in locale, raster o vettoriale, basato su file o database spaziale.

Il software converte, modifica, pubblica, stampa, mosaica, ripartisce e permette agli utenti di effettuare analisi spaziali avanzate includendo il calcolo NDVI, l'analisi dei bacini idrografici e del terreno, calcolo dei volumi e molto altro ancora.

ACCESSO AI DATI INCLUSI

Global Mapper supporta oltre 250 tipi di dati geospaziali ed integra il supporto Web Map Server per l'accesso diretto a innumerevoli fonti di dati online gratuite che forniscono immagini, mappe topografiche e dataset altimetrici di tutto il mondo.

RENDER 3D E MODELLI ALTIMETRICI

Il potente visualizzatore di Global Mapper consente di renderizzare in un 3D spettacolare qualsiasi tipo di dato, includendo la nuvola di punti LiDAR, modelli altimetrici ed oggetti vettoriali 3D. Questa vista inclinata personalizzabile offre una prospettiva molto realistica sia a tutto schermo che all'interno di una finestra vincolabile lateralmente, tutto corrispondente alla mappa 2D. Cattura il contenuto della vista 3D in un file immagine o come registrazione video di un volo-simulato.



RI...	6	3	0	MN	Re...	308
Y...	4	2	0	MN	Co...	400
RI...			0	MN	Go...	
RI...	5	1	0	MN	Re...	301
RI...	7	1	2017	MN	Re...	302
RI...	5	1	0	MN	Re...	231
RI...	6	1	0	MN	Re...	232
Y...	1	2	0	MN	Co...	
Y...	2	2	0	MN	Co...	
RI...	4	1	0	MN	Re...	225

Gli attributi degli oggetti si modificano in tempo-reale in una finestra agganciabile

STRUMENTI POTENTI PER IL TRATTAMENTO DEI DATI LIDAR

Global Mapper mostra ed elabora nuvole di punti LiDAR costituite da miliardo di punti ed oltre con una velocità di calcolo e di visualizzazione davvero impressionante. Il software crea facilmente ed in modo rapido griglie altimetriche e modelli di superfici. Per strumenti avanzati di analisi della nuvola di punti ed estrazione di oggetti, verifica il Modulo LiDAR opzionale.

FUNZIONALITA' PER IL SETTORE ENERGETICO

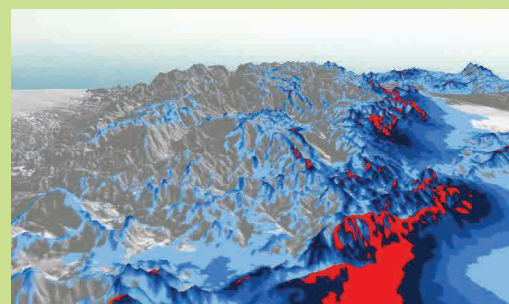
Global Mapper adesso comprende tutte le funzionalità precedentemente presenti in Global Energy Mapper, includendo la simbologia impiegata in Gas naturale e Petrolio, modelli di siti pad, ottimizzazione di scavo e riporto, calcolo volumetrico e geodetico avanzato, se è attiva una installazione locale di Geographic Calculator della Blue Marble Geographics.

SCRIPT ED ELABORAZIONI IN GRUPPO

La maggior parte delle funzionalità di Global Mapper possono essere automatizzate tramite l'uso di semplici script basati su testo o tramite lo strumento per la Conversione in Gruppo dei File. Questi strumenti consentono la conversione e/o la riproiezione di grandi volumi di dati in modo facile e veloce.

SUPPORTO PER ESTENSIONI DELL'UTENTE

Il Kit di Sviluppo Software (SDK) di Global Mapper consente l'integrazione dei suoi componenti chiave in applicazioni di terze parti oppure in barre strumenti personalizzate per ampliare le funzionalità della versione installata.



NOVITA' INTRODOTTE IN GLOBAL MAPPER

Gli aggiornamenti e le migliorie di Global Mapper vengono rilasciati frequentemente per garantire agli utenti un accesso immediato alle nuove funzionalità introdotte nella versione corrente ed a tutti i formati di dati comuni. In evidenza vengono segnalati:

- L'interfaccia grafica è stata completamente ridisegnata con nuovi pulsanti nelle barre strumenti, finestre agganciabili ed una migliore gestione dei livelli
- Aggiunta nella Ricerca degli Attributi una nuovo foglio agganciabile che ne consente la modifica in tempo-reale
- Al Calcolo Raster (NDVI e NDWI) sono state aggiunte le formule NDSI, NDGI, NDMI, NPCRI, AVI BSI ed SI
- Potenziata la funzione Layout Mappa per la stampa in alta definizione di mappe e cartine
- Aggiunta la funzionalità delle Sezioni Trasversali al Profilo Longitudinale
- Aggiunta la funzionalità per il calcolo dinamico dell'Ombreggiatura Colline
- E molto altro ancora

RISORSE

- Seminari web mensili
- Corsi *in aula, online e personalizzati*
- Guida di Avvio Rapido
- Curricula Educational
- Social media user groups



www.globalmapper.it



www.bluemarblegeo.com