

Um SIG, só que muito mais fácil...

Um aplicativo de SIG ao alcance de todos

O Global Mapper é um aplicativo SIG (Sistema de Informações Geográficas) robusto e de baixo custo que associa ferramentas de processamento de dados espaciais com uma variedade de formatos sem equivalente. Desenvolvido por ambos profissionais da área de SIG e entusiastas por mapas, este aplicativo versátil é uma ótima solução, seja para ser uma ferramenta autônoma para gerenciamento de dados geográficos ou como um complemento numa estrutura já estabelecida.

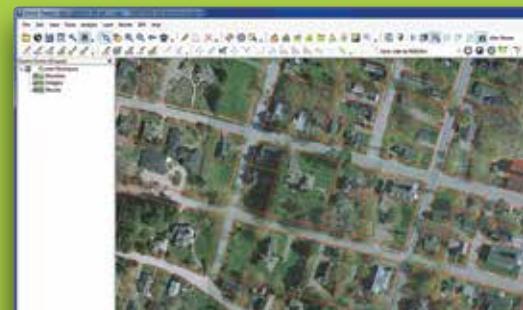
O Global Mapper incorpora virtualmente tudo o que Você busca e precisa num aplicativo de SIG: interoperabilidade completa com uma variedade de formatos sem equivalente; a sua instalação e ativação são simples e diretos; o equilíbrio perfeito entre poder de processamento e facilidade de uso; suporte técnico gratuito e ilimitado; e tudo isto com realmente um preço muito acessível.

O Global Mapper recebe a confiança de milhares de profissionais em todo o Mundo e suas renomadas capacidades de processamento são usadas por companhias de todo tipo e tamanho. Os setores de atividade incluem:

- Desenvolvimento de Negócios
- Cartografia
- Transportes
- Educação
- Recursos Naturais
- Infraestruturas e Serviços Públicos
- Governo
- Segurança Pública
- Óleo e Gás
- Defesa

DESTAQUES DO APLICATIVO

- Suporta mais de 250 formatos de arquivos
- Acesso a fontes de dados gratuitos on line
- Ferramentas de processamento LiDAR
- Ferramentas de renderização 3D e altimetria
- Conversão de arquivos em batch
- Ferramentas avançadas de análise
- Ferramenta de cálculos de volumes
- Ferramentas de ajuste do terreno
- Ferramentas de desenho e digitalização
- Ferramentas de gestão de dados GPS
- Suporte para scripting
- Integração com o Geographic Calculator
- Disponível em 32 and 64 bit



Acesse agora um licença de avaliação gratuita
www.globalmapper.com.br

O Global Mapper é indicado para a visualização, a conversão e a análise de virtualmente todo e qualquer dado geoespacial, seja 2D ou 3D, hospedado localmente ou na nuvem, vetorial ou raster, arquivo simples ou base de dados geoespacial. Ele converte, edita, publica, imprime, realiza mosaicos, particiona, e permite ao usuário realizar análises espaciais, inclusive NDVI, análise de bacia hidrográfica, análise de terreno, cálculo de volumes de corte e aterro, e muito mais.

ACESSO INTEGRADO DE DADOS

O Global Mapper suporta mais de 250 tipos de dados geoespaciais e oferece suporte integrado para WMS para acesso direto para inúmeros provedores de dados gratuitos online, sejam imagens, mapas topográficos, bases de dados de altimetria, para o Mundo inteiro.

RENDERIZAÇÃO 3D E FERRAMENTAS PARA ELEVAÇÃO

O poderoso visualizador 3D do Global Mapper permite que qualquer dado 3D, inclusive nuvem de pontos LiDAR, modelo de elevação digital, e feições vetoriais 3D sejam restituídos tridimensionalmente de forma espetacular. A vista oblíqua assim criada oferece uma perspectiva única, com a opção de tela inteira ou em compartilhamento com a vista 2D correspondente ao lado. O resultado por ser exportado para arquivo de imagem ou gravado num vídeo de sobrevoo.



Mostrando múltiplas superfícies simultaneamente no visualizador 3D.

PODEROSA FERRAMENTA DE PROCESSAMENTO DE DADOS LIDAR

Visualizar e processar nuvens de pontos LiDAR com um bilhão de pontos ou mais! Com performance agora muito mais rápida no processamento e de visualização, gerar grades de modelos de superfície é fácil e rápido para o Global Mapper. Se você procura uma ferramenta para análise avançada de nuvem de pontos, avalie agora o Módulo LiDAR do GLOBAL Mapper!

SETOR DE ENERGIA

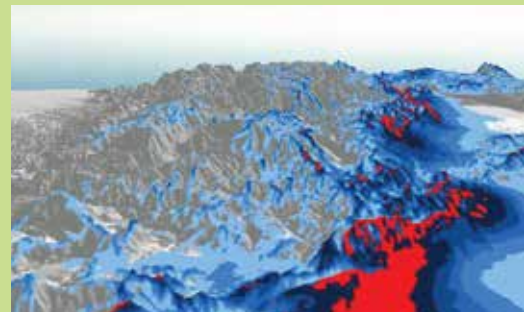
O Global Mapper integrou as funcionalidades anteriormente existentes no Global Energy Mapper. Isto inclui a simbologia para a indústria de Óleo e Gás, ferramentas de posicionamento de local de implantação, ferramentas de corte e aterro, cálculo volumétrico e geodésia avançada, com a instalação local do Geographic Calculator.

SCRIPTING E PROCESSAMENTO EM BATCH

A maior parte das rotinas de processamento de dados das funcionalidades do Global Mapper pode ser automatizada usando scripts simples de texto ou usando a ferramenta integrada de processamento em Batch. Simulando o fluxo de trabalho baseado na interface, estas ferramentas processam amplos volumes de dados para serem convertidos ou reprojitados rapidamente e facilmente.

SUPORTE PARA DESENVOLVIMENTOS PERSONALIZADOS

O SDK (Software Developer Kit) do Global Mapper permite que desenvolvedores integrem componentes chave do aplicativo em aplicações de terceiros, ou agreguem barras de ferramentas personalizadas e opções de menu, adequando sua versão do Global Mapper aos seus projetos.



QUAIS SÃO AS NOVIDADES?

Atualizações e melhorias do Global Mapper são frequentemente publicadas de forma a assegurar que os usuários tenham acesso imediato às mais novas ferramentas e à versão mais atualizada dos formatos de arquivos mais comuns. Destacamos:

- Atualização completa da interface gráfica, com novos ícones nas barras de ferramenta, janelas moduláveis flutuantes ou fixas, e melhoria no modo de gestão das camadas de informações
- Renderização dinâmica no visualizador 3D para incluir toda a extensão da camada 3D, muito além da vista 2D
- Melhorias significativas na visualização e na velocidade de exportação para grande parte dos formatos de dados raster e de terreno
- Poderosa funcionalidade de acabamento gráfico para criar mapas impressos ou atlas da melhor qualidade
- Ferramenta de perfil perpendicular para restituir uma sequência de cortes transversais do terreno
- E muito mais

MAIS INFORMAÇÕES

- Webinars Mensais
- Manual de Introdução
- Treinamentos públicos, online e personalizados
- Suporte Acadêmico
- Grupo nas Redes Sociais