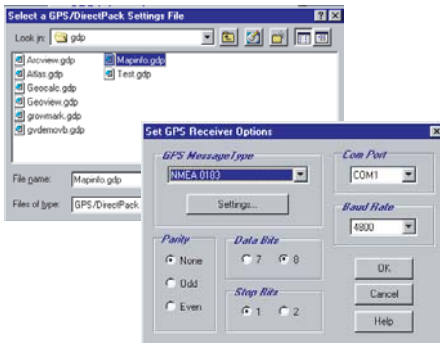


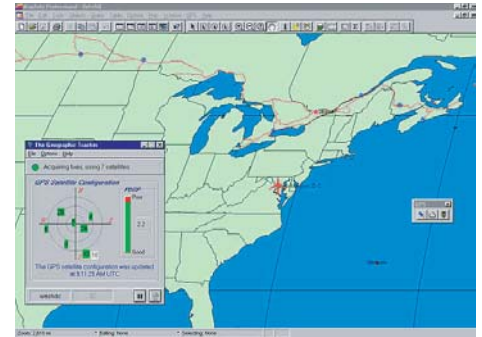
Geographic Tracker®

¡La herramienta líder de interfaz GPS para Windows!



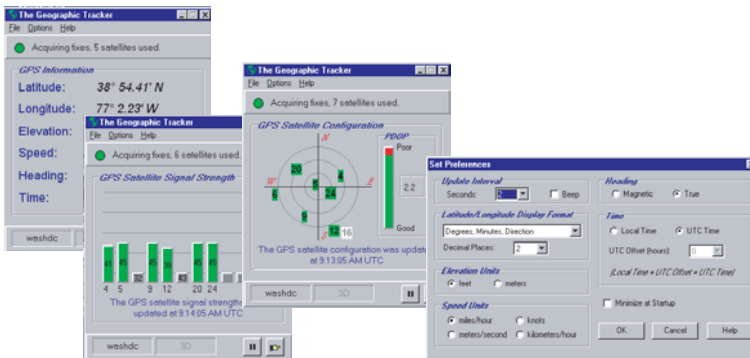
"A medida que más programas agregan la funcionalidad GPS, el Geographic Tracker sigue siendo mi favorito porque es bastante flexible. Tracker provee toda la información de satélite que se necesita, mientras permite, a la vez, que cualquier número de aplicaciones Windows reciba información de posicionamiento. El soporte para desarrollo de aplicaciones personalizadas y la banda de conexiones de señales hacen imbatible este producto."

Mark Miller
Benchmark GIS



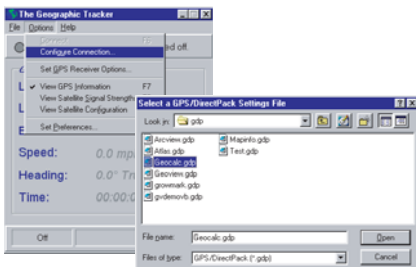
Instale y Configure su receptor GPS

Use las instrucciones suministradas por el fabricante de su receptor GPS para configurar su receptor a través de la puerta serial de su computadora. Seleccione 'Set GPS receiver options' para visualizar o editar el tipo de mensaje GPS. En el caso de que la información de su GPS no se reciba correctamente, el Geographic Tracker le exhibirá información adicional.



Interfaz Útil

Varias opciones están disponibles cuando usted configura el Geographic Tracker para el receptor GPS. Visualice rápidamente información GPS, potencia de la señal del satélite GPS, o exhibiciones de configuración del satélite GPS. La visualización dentro del área de visión de la información se puede articular seleccionando la visión adecuada a través del menú "Options", o pulsando el botón de articulación de visión de información.



"Nosotros necesitábamos conexión GPS para mantener nuestra competitividad ventajosa. ¡Por eso enviamos el Geographic Tracker con cada versión del MapInfo Professional desde 1995!"

Tom Muro
MapInfo

Licenciamiento Flexible

Las Licencias Monousuario o Fluctuante están disponibles.

¡Pídale Ahora!

Usted puede hacer un pedido o descargar el Geographic Tracker desde nuestro sitio web

www.bluemarblegeo.com

Usted también puede hacer el pedido llamando al
001-207-582-6747

 **MapInfo**
Business Partner



**BLUE MARBLE
GEOGRAPHICS**
Where GIS Data Conversion Solutions are Born

Cambio Dinámico de Datos (DDE) – ¡Capacita su desktop Windows para GPS!

El Tracker le permite que exhiba en tiempo real el posicionamiento derivado de GPS sobre un mapa de fondo en el MapInfo. Enlace otras aplicaciones directamente al Tracker, abriendo camino para la exhibición simultánea de GPS.

397 Water Street, Suite 100, Gardiner, Maine 04345 USA

001-207-582-6747 Fax: 001-207-582-7001

Latitude 44° 13' 47.53" N Longitude 69° 46' 29.11" W

www.bluemarblegeo.com

Cambio Dinámico de Datos (DDE)

Rubros de Aviso/Solicitud DDE

- ◆ Latitud
- ◆ Longitud
- ◆ Eheight – altitud elipsoidal
- ◆ Gheight – altitud geoidal
- ◆ Velocidad
- ◆ Dirección
- ◆ PDOP - position dilution of precision
- ◆ Horario - UTC actual u horario local
- ◆ Profundidad – profundidad de agua en metros

Esta variable sólo es una salida cuando se selecciona el tipo de mensaje NMEA 0183 y cuando se usa una puerta serial multiplexadora como interfaz para la salida de una sonda de profundidad.

Soporte al Comando de Ejecución DDE

- ◆ Off - comunicación GPS desconectada
- ◆ Live – comunicación GPS conectada
- ◆ Play "file" – conecta la comunicación GPS en modo de simulación

El Archivo tiene que especificar el nombre del camino totalmente cualificado de un archivo de simulación GPS válido.

- ◆ Pause - pausa un archivo de simulación GPS
- ◆ Forward – recomienza un archivo de simulación GPS
- ◆ Exit – finaliza el Geographic Tracker

Muestras de Conexión DDE

- ◆ Muestras Visual Basic
- ◆ Código Fuente MapBasic
- ◆ Código Fuente Avenue

Nuevo en 3.3

Nuevos Recursos en la Versión 3.3

- ◆ Soporte al Protocolo Garmin
- ◆ Soporte Nativo a Garmin USB
- ◆ Velocidad máxima de la tasa de transmisión de datos aumentada a 57600
- ◆ Instalación MSI Pura para versión MapInfo

Protocolos GPS

Soporte Trimble

- ◆ TSIP (Trimble Standard Interface Protocol)
- ◆ TAIP (Trimble ASCII Interface Protocol)

Soporte NMEA

- ◆ NMEA 0183

Enlaces para Aplicaciones

Configure y Enlace para estas Aplicaciones

- ◆ ArcView
- ◆ MapInfo
- ◆ Visual Basic
- ◆ Microsoft Excel

Soporte Trimble

Soporte a la Sentencia Trimble TSIP

- ◆ 0x41 – horario GPS
- ◆ 0x42 – precisión simple XYZ
- ◆ 0x43 – velocidad, XYZ
- ◆ 0x44 – selección de satélite
- ◆ 0x45 – versión del software
- ◆ 0x46 – calidad
- ◆ 0x47 – niveles de señal
- ◆ 0x4A – precisión simple lat/lon/alt
- ◆ 0x4B – estatus adicional
- ◆ 0x56 – velocidad este/norte/arriba
- ◆ 0x5C – estatus de rastreo de satélite
- ◆ 0x6D – selección de todos los satélites en visión
- ◆ 0x83 – doble precisión XYZ
- ◆ 0x84 – doble precisión lat/lon/alt

Soporte a la Sentencia Trimble TAIP

- ◆ LN – posicionamiento
- ◆ ST – estatus
- ◆ TM – horario

Soporte NMEA

Soporte a la Sentencia NMEA 0183

- ◆ GGA – fijación de datos GPS
- ◆ GLL – posicionamiento geográfico
- ◆ GSA – DOP y satélites activos
- ◆ GSV – satélites en visión
- ◆ RMA – datos Loran-C específicos mínimos recomendados
- ◆ RMC – datos GPS/Teodolito específicos mínimos recomendados
- ◆ STN – datos múltiples ID
- ◆ VTG – rastreo perfecto y velocidad relativa al suelo
- ◆ ZDA – horario y fecha
- ◆ DPT – profundidad
- ◆ DBT – profundidad abajo del transductor



GeoDesign Internacional

www.geodesign.com.br

+55-12-3153-5115



397 Water Street, Suite 100

Gardiner, ME, 04345 USA

001-207-582-6747 ♦ Fax: 001-207-582-7001