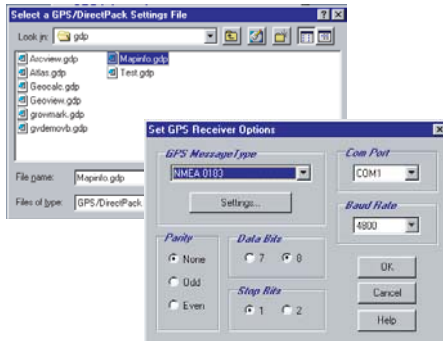


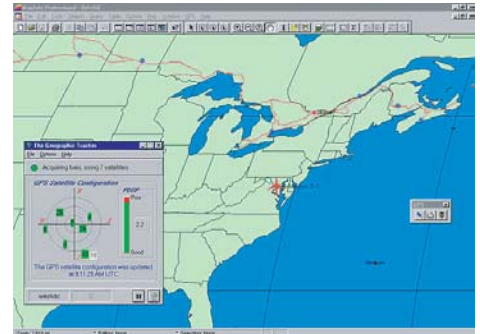
# Geographic Tracker®

A ferramenta líder de interface GPS para Windows!



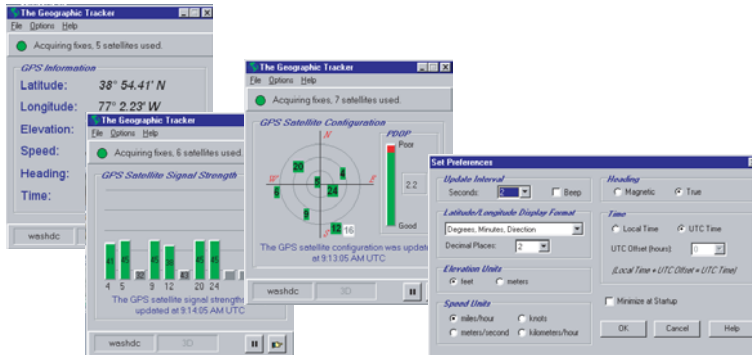
"Conforme mais programas adicionam funcionalidade GPS, o Geographic Tracker continua sendo o meu favorito porque é bastante flexível. O Tracker provê toda informação de satélite que alguém necessita, enquanto permitindo que qualquer número de aplicativos Windows recebam informação de posicionamento ao mesmo tempo. Suporte para desenvolvimento de aplicações customizadas e faixa de conexões de sinais tornam este produto imbatível."

Mark Miller  
Benchmark GIS



## Instale e Configure o seu receptor GPS

Use as instruções fornecidas pelo fabricante do seu receptor GPS para configurar o seu receptor através da porta serial do seu computador. Selecione 'Set GPS receiver options' para visualizar ou editar o tipo de mensagem GPS. Caso a informação do seu GPS não for recebida corretamente, o Geographic Tracker exibirá informação adicional.



## Licenciamento Flexível

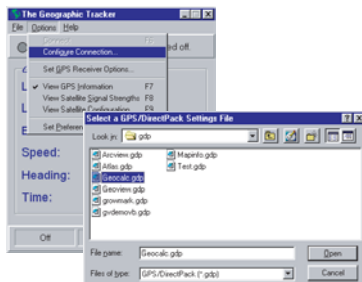
Licenças Monusuário ou Flutuante estão disponíveis.

## Peça Hoje!

Você pode fazer um pedido ou baixar o Geographic Tracker do nosso site da web [www.bluemarblegeo.com](http://www.bluemarblegeo.com) Você também pode fazer o pedido ligando para 001-207-582-6747

## Interface Útil

Várias opções estão disponíveis uma vez que você configura o Geographic Tracker para o receptor GPS. Visualize rapidamente informação GPS, potência do sinal do satélite GPS, ou exibições de configuração do satélite GPS. A visualização dentro da área de visão da informação pode ser articulada selecionando a visão adequada através do menu "Options", ou clicando o botão de articulação de visão de informação.



"Nós necessitávamos de conexão GPS para manter a nossa competitividade vantajosa. Por isso é que enviamos o Geographic Tracker com cada versão do MapInfo Professional desde 1995!"

Tom Muro  
MapInfo

 **MapInfo**  
Business Partner



**BLUE MARBLE  
GEOGRAPHICS**  
Where GIS Data Conversion Solutions are Born

## Troca de Dados Dinâmica (DDE) – Capacita o seu desktop Windows para GPS!

O Tracker permite a você exibir em tempo real posicionamento derivado de GPS em cima de um mapa de fundo no MapInfo. Link outros aplicativos diretamente ao Tracker, abrindo caminho para exibição simultânea de GPS.

397 Water Street, Suite 100, Gardiner, Maine 04345 USA

001-207-582-6747 Fax: 001-207-582-7001

Latitude 44° 13' 47.53" N Longitude 69° 46' 29.11" W

[www.bluemarblegeo.com](http://www.bluemarblegeo.com)

## Troca de Dados Dinâmica (DDE)

### Itens de Aviso/Solicitação DDE

- ◆ Latitude
- ◆ Longitude
- ◆ Eheight – altitude elipsoidal
- ◆ Gheight – altitude geoidal
- ◆ Velocidade
- ◆ Direção
- ◆ PDOP - position dilution of precision
- ◆ Horário - UTC atual ou horário Local
- ◆ Profundidade – profundidade d'água em metros

*Esta variável é somente saída se for selecionado o tipo de mensagem NMEA 0183 e se uma porta serial multiplexadora é usada como interface para saída de uma sonda de profundidade.*

### Suporte a Comando de Execução DDE

- ◆ Off - comunicação GPS desligada
- ◆ Live – comunicação GPS ligada
- ◆ Play "file" – liga comunicação GPS em modo de simulação

*Arquivo tem que especificar o nome do caminho totalmente qualificado de um arquivo de simulação GPS válido.*

- ◆ Pause - pausa um arquivo de simulação GPS
- ◆ Forward – recomeça um arquivo de simulação GPS
- ◆ Exit – finaliza o Geographic Tracker

### Amostras de Conexão DDE

- ◆ Amostras Visual Basic
- ◆ Código Fonte MapBasic
- ◆ Código Fonte Avenue

## Novo em 3.3

### Novos Recursos na Versão 3.3

- ◆ Suporte a Protocolo Garmin
- ◆ Suporte Nativo a Garmin USB
- ◆ Velocidade máxima da taxa de transmissão de dados aumentada para 57600
- ◆ Instalação MSI Pura para versão MapInfo

## Protocolos GPS

### Suporte Trimble

- ◆ TSIP (Trimble Standard Interface Protocol)
- ◆ TAIP (Trimble ASCII Interface Protocol)

### Suporte NMEA

- ◆ NMEA 0183

## Links para Aplicativo

### Configure e Link para estes Aplicativos

- ◆ ArcView
- ◆ MapInfo
- ◆ Visual Basic
- ◆ Microsoft Excel

## Suporte Trimble

### Suporte a Sentença Trimble TSIP

- ◆ 0x41 - horário GPS
- ◆ 0x42 - precisão simples XYZ
- ◆ 0x43 - velocidade, XYZ
- ◆ 0x44 - seleção de satélite
- ◆ 0x45 - versão do software
- ◆ 0x46 - qualidade
- ◆ 0x47 - níveis de sinal
- ◆ 0x4A - precisão simples lat/lon/alt
- ◆ 0x4B - status adicional
- ◆ 0x56 - velocidade leste/norte/acima
- ◆ 0x5C - status de rastreamento de satélite
- ◆ 0x6D - seleção de todo satélite em visão
- ◆ 0x83 - dupla precisão XYZ
- ◆ 0x84 - dupla precisão lat/lon/alt

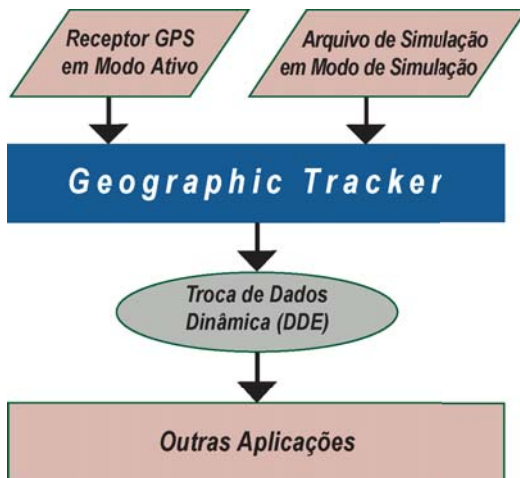
### Suporte a Sentença Trimble TAIP

- ◆ LN - posicionamento
- ◆ ST - status
- ◆ TM - horário

## Suporte NMEA

### Suporte a Sentença NMEA 0183

- ◆ GGA - fixação de dados GPS
- ◆ GLL - posicionamento geográfico
- ◆ GSA - DOP e satélites ativos
- ◆ GSV - satélites em visão
- ◆ RMA - dados Loran-C específicos mínimos recomendados
- ◆ RMC - dados GPS/Teodolito específicos mínimos recomendados
- ◆ STN - múltiplos dados ID
- ◆ VTG - rastreamento bem feito e velocidade relativa ao solo
- ◆ ZDA - horário e data
- ◆ DPT - profundidade
- ◆ DBT - profundidade abaixo do transdutor



**GeoDesign Internacional**

[www.geodesign.com.br](http://www.geodesign.com.br)

+55-12-3153-5115



397 Water Street, Suite 100

Gardiner, ME, 04345 USA

001-207-582-6747 ♦ Fax: 001-207-582-7001

[www.bluemarblegeo.com](http://www.bluemarblegeo.com)