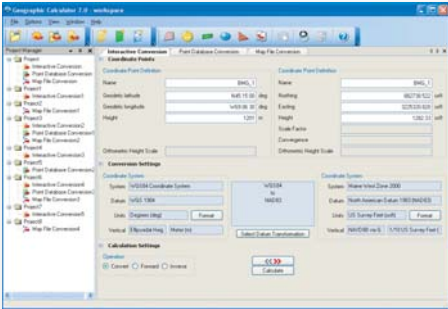


Geographic Calculator®

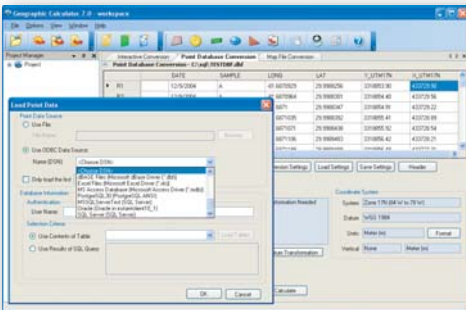
¡La principal herramienta de conversión de coordenadas mundialmente!

Permite la Gestión de Datos Geoespaciales Dentro de Su Organización



Soporte Expandido al Banco de Datos

El Calculator ahora soporta todos los bancos de datos ODBC. Permite lectura y grabación a MS Access, MS SQL Server, MySQL, Oracle, Postgres y mucho más.



Herramientas Administrativas

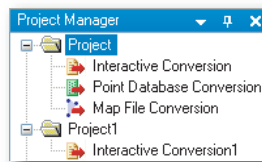
Trabe la fuente de datos para protección. Las áreas de trabajo le aseguran consistencia y le permiten expedir tareas predefinidas. Se pueden crear sobres geográficos tan fácilmente como si se dibujara en un archivo de mapa. Los cambios adecuados se pueden definir para una determinada área del mundo. Use también esta herramienta en ArcGIS.

Nuevas Herramientas Empresariales para Realzar Proyectos Geoespaciales

- ◆ Utiliza GeoCalc.XML, que es la mayor y más amplia fuente de datos disponible.
- ◆ Nuevas características de seguridad:
 - Habilidad de proteger con clave la edición de la fuente de datos
 - Firma de la fuente de datos para informarle al usuario sobre cambios de las definiciones
 - Definiciones aisladas – Almacenaje de Blue Marble versus definida por el usuario
- ◆ El Soporte directo al OGP WRS Registry permite a las empresas que actualicen sus informaciones cuando sea necesario, on-line, en tiempo real.
- ◆ Licenciamiento FlexNET para WAN y retirada de la licencia, también nuevas licencias dongle.
- ◆ Lectura y Grabación en Oracle, MySQL, SQL Server, Access y mucho más.
- ◆ Herramientas Administrativas para definir tareas y áreas de trabajo, que administran el trabajo uniformemente dentro de su empresa.
- ◆ Extensión ArcGIS, que introduce las herramientas geodésicas de Blue Marble directamente en el ambiente ArcGIS.

Seleccione Su Propia Transformación de Datum – No sólo WGS84

Geographic Calculator ahora le da al usuario la habilidad de seleccionar la translación de datum para su transformación. Usted no tiene que ejecutar todas las transformaciones a través del WGS84. La mayoría de los programas requiere que las transformaciones se ejecuten a través del WGS84, como un intermediario. Eso puede causar inexactitudes en los resultados. Con esta característica, el Calculator es más flexible y ahora es más exacta para una variedad de posibilidades.

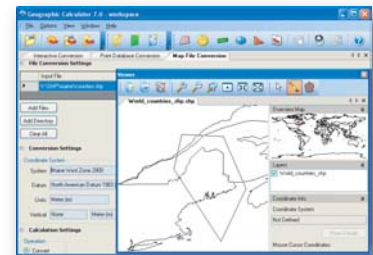


Gerente de Proyecto

El nuevo panel Gerente de Proyecto introduce el concepto de área de trabajo, proyectos y tareas. Cambie entre múltiples proyectos de conversión. Salve un área de trabajo y envíela para que otro usuario use su configuración.

Conversiones de Archivos de Mapa

¡Convierta archivos individuales de mapas o procese en lote el contenido de toda una carpeta! Se soportan los principales formatos de archivo de mapas, incluyendo el más reciente AutoCAD, como también soporte a DGN y soporte realizado a Excel. El visualizador realizado de archivo de mapa incluye más herramientas y ventanas de información.



¡La más Amplia Fuente de Datos Disponible!

- ◆ Basado en XML
- ◆ Más de 3500 sistemas de coordenadas proyectadas predefinidos
- ◆ Más de 1200 translaciones de datum
- ◆ Más de 400 datums horizontales
- ◆ Más de 80 definiciones de varias unidades
- ◆ Una decena de datums verticales (necesario para transformaciones LIDAR)
- ◆ Completa igualdad con ESRI, MapInfo, Autodesk y muchos más
- ◆ ¡Defina su propio sistema de coordenadas!



397 Water Street, Suite 100, Gardiner, Maine 04345 USA
001-207-582-6747 Fax: 001-207-582-7001
Latitude 44° 13' 47.53" N Longitude 69° 46' 29.11" W

www.bluemarblegeo.com

Recursos

Recursos Nuevos y Realizados

- ◆ Nueva extensión de ArcGIS para trabajar con herramientas de la Calculadora dentro de ArcGIS
- ◆ Nueva GeoCalc XML estructura destacando una fuente de datos expandida con muchos objetos nuevos de sistemas de coordenadas
- ◆ Habilidad para elegir el método de transformación de datum más allá del WGS84
- ◆ Fuente de datos organizada por geografía con una herramienta nueva de búsqueda
- ◆ Nuevas características del área de trabajo reductible
- ◆ Las herramientas inteligentes de áreas de trabajo permiten que los usuarios salven tareas, proyectos y áreas de trabajo
- ◆ Nuevas opciones de licenciamiento USB dongle
- ◆ Conexión directa on-line con EPSG Web Registry Service de OGP
- ◆ Herramientas Administrativas para que traben privilegios de acceso a la fuente de datos
- ◆ Habilidad para usar sobres geográficos para limitar o preseleccionar la translación de datum adecuada a varios proyectos
- ◆ Lectura/Grabación para banco de datos ODBC incluyendo Oracle, MySQL, SQL Server y MS Access
- ◆ Sistema de Coordenadas ampliado para soportar miles de nuevos Sistemas de Coordenadas

¿Qué hay en su Interior?

Métodos de Transformación de Datum

Horizontal

- ◆ Mejor Ajuste usando la Geographic Calculator
- ◆ Canadian National Transformation (NTv2)
- ◆ Ecuaciones de Regresión Múltiple de DMA
- ◆ Molodensky
- ◆ NGS HARN
- ◆ NGS NADCON
- ◆ Ordnance Survey Great Britain - OSTN02
- ◆ Bursa/Wolfe de Siete Parámetros
- ◆ Molodensky-Badekas de Diez Parámetros

Vertical

- ◆ Modelos Geoidales
- ◆ NGS VERTCON

Formatos de Archivo de Datos

Formatos de Banco de Datos de Puntos

- ◆ dBase
- ◆ Excel XLS
- ◆ Texto ASCII (incluyendo formatos personalizados de archivos texto, por ejemplo UKOOA)
- ◆ SEGP184, SEGP190
- ◆ Grabación en AutoCAD DWG/DXF
- ◆ MS Access
- ◆ Soporte al Procesamiento Shell

Soporte al Tipo de Dato SIG

- ◆ Grabación en MapInfo MIF
- ◆ Grabación en ESRI Shapefile
- ◆ Grabación en MapInfo TAB
- ◆ Grabación en Microstation DGN

Formatos de Archivo de Mapa

- ◆ AutoCAD DWG/DXF
- ◆ ESRI Shapefile
- ◆ ESRI ArcInfo Generate
- ◆ GML Simple Features
- ◆ MapInfo TAB
- ◆ MapInfo MIF
- ◆ Microstation DGN

Sistemas de Coordenadas

Sistemas de Coordenadas Comunes

- ◆ Defina el suyo o use:
- ◆ Geodésico
- ◆ State Plane
- ◆ Military Grid Reference System (MGRS)
- ◆ The New Zealand Map Grid
- ◆ Universal Transverse Mercator (UTM)
- ◆ World Geographic Reference System (WGRS)
- ◆ XYZ Cartesiano Earth Centered Earth Fixed (ECEF)

Proyecciones de Mapa

Proyecciones de Mapa

- ◆ Albers Equal-Area Conic
- ◆ Azimuthal Equal Area
- ◆ Azimuthal Equidistant
- ◆ Bonne
- ◆ Cassini
- ◆ Conformal Cylindrical Projection of Hungary (EOV)
- ◆ Double Stereographic
- ◆ Eckert IV
- ◆ Eckert VI
- ◆ Equal-Area Cylindrical
- ◆ Equidistant Conic
- ◆ Equidistant Cylindrical
- ◆ European Stereographic
- ◆ Gnomonic
- ◆ Hotine Oblique Mercator (Rectified Skew Orthomorphic)
- ◆ Hungarian National System (EOV)
- ◆ IMW Polyconic
- ◆ Krovak
- ◆ Laborde
- ◆ Lambert Conformal Conic (1 parallel)
- ◆ Lambert Conformal Conic (2 parallel)
- ◆ Mercator
- ◆ Miller Cylindrical
- ◆ Mollweide
- ◆ Orthographic
- ◆ Polar Azimuthal Equal Area
- ◆ Polar Azimuthal Equidistant
- ◆ Polar Stereographic
- ◆ Polyconic
- ◆ Robinson
- ◆ RSF Polynomial
- ◆ Sinusoidal
- ◆ Space Oblique Mercator
- ◆ Stereographic
- ◆ Stereographic 70
- ◆ Swiss Oblique Mercator
- ◆ Transverse Mercator (Gauss-Kruger)
- ◆ Two-Point Fit (polynomial projection)
- ◆ Van der Grinten 1

GeoDesign Internacional

www.geodesign.com.br

+55-12-3153-5115



397 Water Street, Suite 100

Gardiner, ME, 04345 USA

001-207-582-6747 ♦ Fax: 001-207-582-7001



www.bluemarblegeo.com