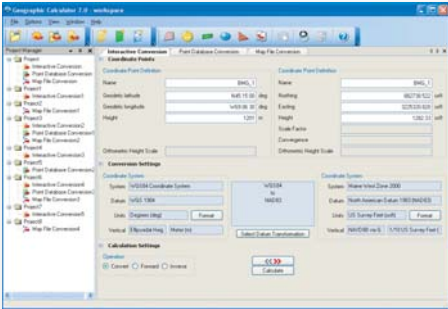


Geographic Calculator®

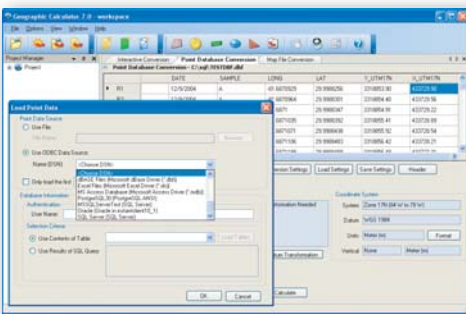
A principal ferramenta de conversão de coordenadas mundialmente!

Permitindo Gestão de Dados Geospaciais Dentro da Sua Organização



Suporte Expandido a Banco de Dados

A Calculadora agora suporta todos bancos de dados ODBC permitindo leitura e gravação para MS Access, MS SQL Server, MySQL, Oracle, Postgres e muito mais.



Ferramentas Administrativas

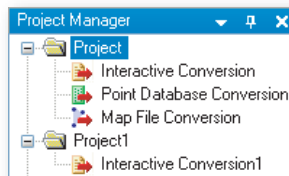
Trave a fonte de dados para proteção. Áreas de trabalho asseguram consistência e permitem expedir tarefas predefinidas. Envelopes geográficos podem ser criados tão facilmente como desenhando em um arquivo de mapa. As translações de datum adequadas podem ser definidas para aquela área do mundo. Também use esta ferramenta no ArcGIS.

Novas Ferramentas Empresariais para Realçarem Projetos Geospaciais

- ◆ Usa GeoCalc.XML, que é a maior e mais abrangente fonte de dados disponível.
- ◆ Novas características de segurança:
 - Habilidade de proteger com senha a edição da fonte de dados
 - Assinatura da fonte de dados para informar ao usuário sobre mudanças das definições
 - Definições isoladas – Estoque da Blue Marble versus definida pelo usuário
- ◆ Suporte direto ao OGP WRS Registry permite que empresas atualizem as suas informações quando necessário, on-line em tempo real.
- ◆ Licenciamento FlexNET para WAN e retirada de licença, também novas licenças dongle.
- ◆ Leitura e Gravação no Oracle, MySQL, SQL Server, Access e muito mais.
- ◆ Ferramentas Administrativas para definir tarefas e áreas de trabalho, gerenciando o trabalho uniformemente dentro da sua empresa.
- ◆ Extensão ArcGIS introduzindo as ferramentas geodésicas da Blue Marble diretamente no ambiente ArcGIS.

Selecione a Sua Própria Transformação de Datum – Não Apenas WGS84

A Geographic Calculator agora dá ao usuário a habilidade de selecionar a translação de datum para a sua transformação. Você não tem que executar todas as transformações através do WGS84. A maioria dos programas requer que as transformações sejam executadas através do WGS84 como um intermediário. Isso pode causar inexatidões nos resultados. Com esta característica, a Calculator é mais flexível e agora mais exata dentro de uma variedade de cenários.

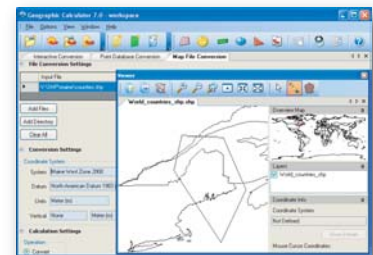


Gerente de Projeto

O novo painel Gerente de Projeto introduz o conceito de área de trabalho, projetos e tarefas. Mude entre múltiplos projetos de conversão. Salve uma área de trabalho e a envie para outro usuário usar a sua configuração.

Conversões de Arquivos de Mapa

Converta arquivos individuais de mapas ou processe em lote toda uma pasta! Os principais formatos de arquivo de mapas são suportados, incluindo o mais recente AutoCAD, assim como suporte a DGN e suporte realçado a Excel. O visualizador realçado de arquivo de mapa inclui mais ferramentas e janelas de informação.



A Mais Abrangente Fonte de Dados Disponível!

- ◆ Baseado em XML
- ◆ Mais de 3.500 sistemas de coordenadas projetadas predefinidos
- ◆ Mais de 1.200 translações de datum
- ◆ Mais de 400 datums horizontais
- ◆ Mais de 80 definições de várias unidades
- ◆ Uma dezena de datums verticais (necessário para transformações LIDAR)
- ◆ Completa igualdade com ESRI, MapInfo, Autodesk e muitos mais
- ◆ Defina o seu próprio sistema de coordenadas!



Where GIS Data Conversion Solutions are Born

397 Water Street, Suite 100, Gardiner, Maine 04345 USA

001-207-582-6747 Fax: 001-207-582-7001

Latitude 44° 13' 47.53" N Longitude 69° 46' 29.11" W

www.bluemarblegeo.com

Recursos

Novos e Realçados Recursos

- ◆ Nova extensão do ArcGIS para trabalhar com ferramentas da Calculadora dentro do ArcGIS
- ◆ Nova estrutura GeoCalc XML destacando uma fonte de dados expandida com muitos novos objetos de sistemas de coordenadas
- ◆ Habilidade para escolher método de transformação de datum além do WGS84
- ◆ Fonte de dados organizada por geografia com nova ferramenta de busca
- ◆ Novas características de área de trabalho redutível
- ◆ Ferramentas inteligentes de áreas de trabalho permitem que usuários salvem tarefas, projetos e áreas de trabalho
- ◆ Novas opções de licenciamento USB dongle
- ◆ Ligação direta on-line com EPSG Web Registry Service da OGP
- ◆ Ferramentas Administrativas para travarem privilégios de acesso a fonte de dados
- ◆ Habilidade de usar envelopes geográficos para limitar ou pré-selecionar translação de datum adequada para vários projetos
- ◆ Leitura/Gravação para banco de dados ODBC incluindo Oracle, MySQL, SQL Server e MS Access
- ◆ Sistema de Coordenadas ampliado para suportar milhares de novos Sistemas de Coordenadas

O que há no Interior

Métodos de Transformação de Datum

Horizontal

- ◆ Melhor Ajuste usando a Geographic Calculator
- ◆ Canadian National Transformation (NTv2)
- ◆ Equações de Regressão Múltipla da DMA
- ◆ Molodensky
- ◆ NGS HARN
- ◆ NGS NADCON
- ◆ Ordnance Survey Great Britain - OSTN02
- ◆ Bursa/Wolfe de Sete Parâmetros
- ◆ Molodensky-Badekas de Dez Parâmetros

Vertical

- ◆ Modelos Geoidais
- ◆ NGS VERTCON

Formatos de Arquivo de Dados

Formatos de Banco de Dados de Pontos

- ◆ dBase
- ◆ Excel XLS
- ◆ Texto ASCII (incluindo formatos customizados de arquivos texto - por exemplo UKOOA)
- ◆ SEGP184, SEGP190
- ◆ Gravação em AutoCAD DWG/DXF
- ◆ MS Access
- ◆ Suporte a Processamento Shell

Suporte a Tipo de Dado SIG

- ◆ Gravação em MapInfo MIF
- ◆ Gravação em ESRI Shapefile
- ◆ Gravação em MapInfo TAB
- ◆ Gravação em Microstation DGN

Formatos de Arquivo de Mapa

- ◆ AutoCAD DWG/DXF
- ◆ ESRI Shapefile
- ◆ ESRI ArcInfo Generate
- ◆ GML Simple Features
- ◆ MapInfo TAB
- ◆ MapInfo MIF
- ◆ Microstation DGN

Sistemas de Coordenadas

Sistemas de Coordenadas Comuns

- ◆ Defina o seu próprio ou use:
- ◆ Geodésico
- ◆ State Plane
- ◆ Military Grid Reference System (MGRS)
- ◆ The New Zealand Map Grid
- ◆ Universal Transversa de Mercator
- ◆ World Geographic Reference System (WGRS)
- ◆ XYZ Cartesiano Earth Centered Earth Fixed (ECEF)

Projeções de Mapa

Projeções de Mapa

- ◆ Cônica Igual Área de Albers
- ◆ Azimutal Igual Área
- ◆ Azimutal Equidistante
- ◆ Bonne
- ◆ Cassini
- ◆ Projeção Cilíndrica Conforme da Hungria (EOV)
- ◆ Estereográfica Dupla
- ◆ Eckert IV
- ◆ Eckert VI
- ◆ Cilíndrica Igual Área
- ◆ Cônica Equidistante
- ◆ Cilíndrica Equidistante
- ◆ Estereográfica Européia
- ◆ Gnômonica
- ◆ Obliqua Mercator de Hotine (Inclinação Retificada Ortomórfica)
- ◆ Sistema Nacional Húngaro (EOV)
- ◆ Policônica IMW
- ◆ Krovak
- ◆ Laborde
- ◆ Cônica Conforme de Lambert (1 paralelo)
- ◆ Cônica Conforme de Lambert (2 paralelos)
- ◆ Mercator
- ◆ Cilíndrica de Miller
- ◆ Mollweide
- ◆ Ortográfica
- ◆ Polar Azimutal Igual Área
- ◆ Polar Azimutal Equidistante
- ◆ Polar Estereográfica
- ◆ Policônica
- ◆ Robinson
- ◆ Polinomial RSF
- ◆ Sinusoidal
- ◆ Obliqua Espacial de Mercator
- ◆ Estereográfica
- ◆ Estereográfica 70
- ◆ Obliqua Mercator da Suíça
- ◆ Transversa de Mercator (Gauss-Kruger)
- ◆ Ajuste de Dois Pontos (projeção polinomial)
- ◆ Van der Grinten 1

GeoDesign Internacional

www.geodesign.com.br

+55-12-3153-5115



397 Water Street, Suite 100

Gardiner, ME, 04345 USA

001-207-582-6747 ♦ Fax: 001-207-582-7001

