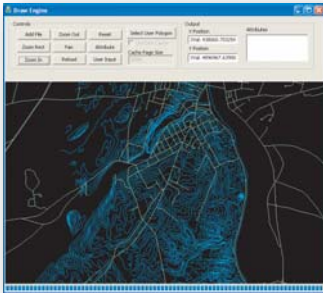
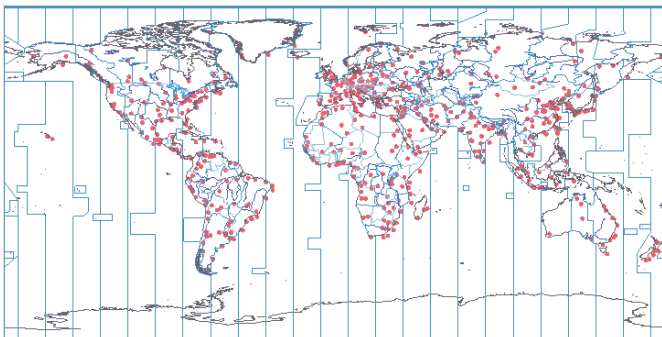


GeoTranslate™

Traducción Vectorial y Manipulación de Trazos para Desarrolladores



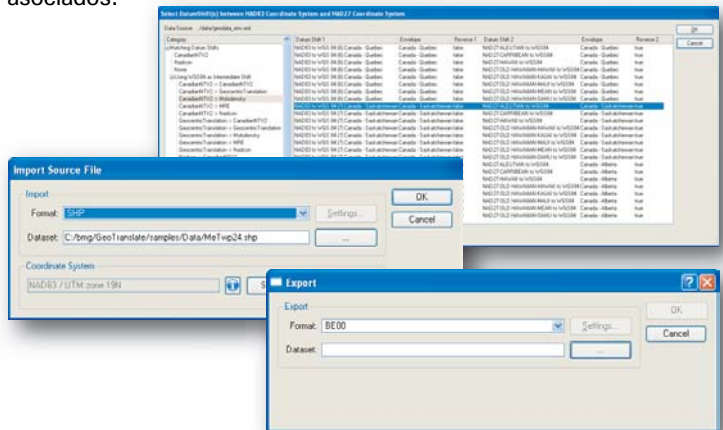
Déle a su aplicativo habilidad de Manipular Trazos "on-the-fly"!



¡Agregue fácilmente la Manipulación de Trazos a su Aplicativo Personalizado!
Con este conjunto de herramientas, los usuarios pueden leer y grabar muchos de los más populares formatos de archivos vectoriales de SIG y CAD actuales. También se le concede al usuario acceso directo a una amplia variedad de objetos geométricos, que se pueden crear y manipular "on-the-fly". Asimismo se les concede junto con esos objetos geométricos acceso a la mitad de los atributos a los cuales tales trazos están comúnmente asociados.

¡Traduzca los Formatos Relevantes!

- ◆ Lectura y Grabación de más de 20 formatos.
- ◆ Manipulación de geometría.
- ◆ Herramienta de conversión de coordenada de Blue Marble
- ◆ Disponible para Windows o Linux



Se incluye el Stock de Diálogos para hacer activo su aplicativo y para que funcione rápidamente.

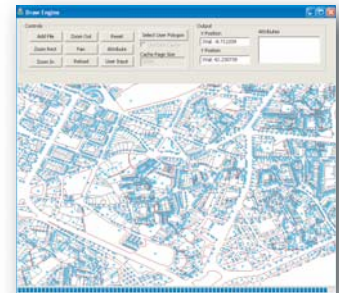
Stock de Diálogos

GeoTranslate contiene un Stock de Diálogos que permite que usted programe su aplicativo rápida y fácilmente. Esas herramientas son notables para el Usuario de SIG que no es necesariamente un desarrollador especializado. Ellos también son un óptimo punto inicial para el desarrollador profesional que quiere embutir esta herramienta rápidamente. Use nuestra documentación y equipo de soporte para acelerar el proceso de lanzamiento con esos diálogos como un punto de lanzamiento.

La Robustez de la Conversión de Coordenadas del GeoCalc

GeoCalc.XML

- ◆ La mayor fuente de datos de coordenadas disponible
- ◆ Igualdad directa o soporte para definiciones EPSG, ESRI, MapInfo y Autodesk



Precisa, Confiable y Robusta

GeoTranslate impulsa la robustez de conversión de coordenadas de GeoCalc, que se reconoce por su confiabilidad, precisión y flexibilidad. Asegura que las transformaciones ejecutadas dentro de GeoTranslate sean tan precisas cuanto posible.

Amplio Banco de Datos de Parámetros de Conversión de Coordenadas.

GeoTranslate presenta una fuente de datos XML con predefinición de unidades lineares y angulares, datums geodésicos y sistemas de coordenadas. Se soportan más de 12.000 conversiones de sistemas de coordenadas.



**BLUE MARBLE
GEOGRAPHICS**

Where GIS Data Conversion Solutions are Born

397 Water Street, Suite 100, Gardiner, Maine 04345 USA

001-207-582-6747 Fax: 001-207-582-7001

Latitude 44° 13' 47.53" N Longitude 69° 46' 29.11" W

www.bluemarblegeo.com

Recursos

El diseño orientado a objeto provee acceso a:

- ◆ Capas
- ◆ Trazos
- ◆ Geometría
- ◆ Atributos
- ◆ Metadatos
- ◆ Definiciones de Bloques
- ◆ Definiciones de Sistemas de Coordenadas

Soporte para Definiciones Externas de Sistemas de Coordenadas

- ◆ Well Known Text (WKT)
- ◆ ESRI PRJ
- ◆ MapInfo MAP/TAB
- ◆ Códigos EPSG

Fuente de Datos XML con Quince Tipos de Objeto

- ◆ Unidades angulares
- ◆ Unidades lineares
- ◆ Primer Meridiano
- ◆ Elipsoides
- ◆ Datums horizontales
- ◆ Estilos de puntos cartesianos
- ◆ Estilos de puntos geodésicos
- ◆ Estilos de puntos proyectados
- ◆ Sobres
- ◆ Translación de datum
- ◆ Sistemas de coordenadas geocéntricos
- ◆ Sistemas de coordenadas geodésicos
- ◆ Sistemas de coordenadas ajustados
- ◆ Sistemas de coordenadas proyectados
- ◆ Transformaciones de coordenadas

Soporte a EPSG 6.12

- ◆ Más de 5.000 objetos EPSG
- ◆ Archivo de datos XML
- ◆ Cerca de 3.000 sistemas de coordenadas
- ◆ Más de 700 Transformaciones de datum

Soporte a Múltiple Plataforma

- ◆ Windows
- ◆ Linux

¿Qué hay en su Interior?

Soporte a Transformación de Coordenada

- ◆ Soporte para más de 70 tipos de proyecciones
- ◆ Soporte para más de una decena de clases de translación de datum
- ◆ Acceso al banco de datos EPSG actual, versión 6.12
- ◆ Miles y miles de definiciones para sistemas de coordenadas, datums, elipsoides, translación de datum, unidades y mucho más.

Formatos de Lectura

Formatos de Lectura Soportados

- ◆ BML - Blue Marble Layer (sólo versión Windows)
- ◆ CSV - Comma Separated Values
- ◆ DBF - Formato dBase DBF
- ◆ DGN - Bentley Microstation
- ◆ DLG - Digital Line Graph
- ◆ DWG - AutoCAD
- ◆ DXF - AutoCAD Export Format
- ◆ E00 - Arc Info Interchange
- ◆ GEN - Arc Info UnGenerate
- ◆ GML (SF) - Geographic Markup Language Simple Features Profile
- ◆ KML - Keyhole Markup Language (Google Earth)
- ◆ MIF - MapInfo Interchange Format
- ◆ S-57 - International Hydrographic Organization (IHO) Vector Interchange Format, también conocido como Cartas Náuticas S-57
- ◆ SDTS - Spatial Data Transfer Standard
- ◆ SHP - ESRI Shapefile
- ◆ TAB - MapInfo TAB File
- ◆ TIGER/Line - U.S. Census Bureau
- ◆ TSV - Tab Separated Values
- ◆ TXT - Texto ASCII
- ◆ XLS - Planilla Excel

Formatos de Grabación

Formatos de Grabación Soportados

- ◆ CSV - Comma Separated Values
- ◆ DBF - dBase DBF Format
- ◆ DGN - Bentley Microstation
- ◆ DWG - AutoCAD
- ◆ DXF - AutoCAD Export Format
- ◆ E00 - Arc Info Interchange
- ◆ GEN - Arc Info UnGenerate
- ◆ GML (SF) - Geographic Markup Language Simple Features Profile
- ◆ KML - Keyhole Markup Language (Google Earth)
- ◆ MIF - MapInfo Interchange Format
- ◆ SHP - ESRI Shapefile
- ◆ TAB - MapInfo TAB File
- ◆ XLS - Planilla Excel

Objetos de Geometría

Objetos de Geometría Incluidos

- ◆ Área Agregada
- ◆ Geometría Agregada
- ◆ Linear Agregado
- ◆ Punto Agregado
- ◆ Área
- ◆ Anillo
- ◆ Elipse
- ◆ Linear
- ◆ Camino
- ◆ Punto
- ◆ Polígono
- ◆ Polilínea
- ◆ Rectángulo
- ◆ Rectángulo Arredondeado
- ◆ Segmento

GeoDesign Internacional

www.geodesign.com.br

+55-12-3153-5115



397 Water Street, Suite 100

Gardiner, ME, 04345 USA

001-207-582-6747 ♦ Fax: 001-207-582-7001