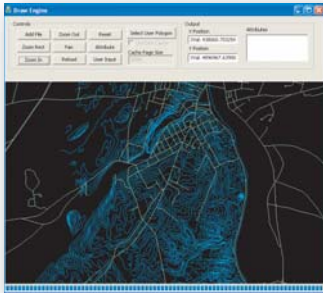


# GeoTranslate™

## Tradução Vetorial e Manipulação de Feições para Desenvolvedores

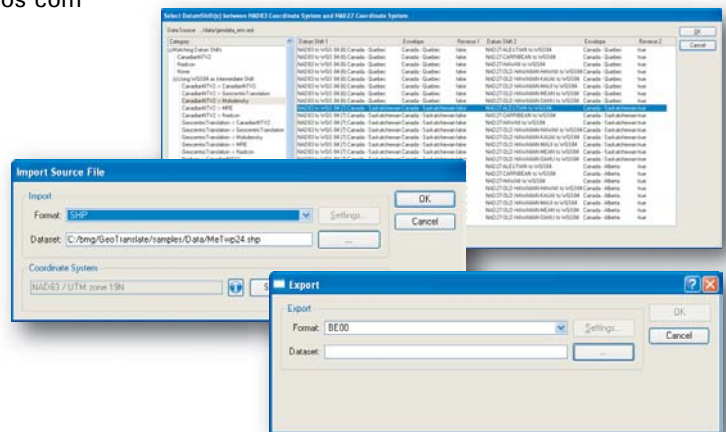
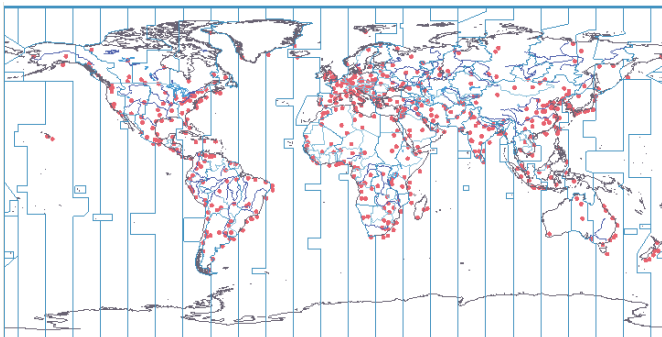


Dê ao seu aplicativo habilidade de Manipular Feições "on-the-fly"!

**Facilmente Adicione Manipulação de Feição no Seu Aplicativo Customizado!**  
Com esse kit de ferramenta usuários podem ler e gravar muitos dos mais populares formatos de arquivos vetoriais de SIG e CAD de hoje. Também é concedido ao usuário acesso direto a uma vasta variedade de objetos geométricos, que podem ser criados e manipulados "on-the-fly". Junto com esses objetos geométricos também é concedido aos usuários acesso a metadados e atributos que são comumente associados com essas feições.

### Traduza os Formatos Relevantes!

- ◆ Leitura e Gravação para mais de 20 formatos
- ◆ Manipulação de geometria
- ◆ Ferramenta de conversão de coordenada da Blue Marble
- ◆ Disponível para Windows ou Linux



Este conjunto de Diálogos são incluídos para tornar o seu aplicativo ativo e funcionando rapidamente.

### Estoque de Diálogos

GeoTranslate contém estoque de diálogos que permitem você a programar o seu aplicativo rapidamente e facilmente. Essas ferramentas são notáveis para o Usuário de SIG que não é necessariamente um desenvolvedor especializado. Eles também são um ótimo ponto inicial para o desenvolvedor profissional que quer embutir esta ferramenta rapidamente. Use a nossa documentação e time de suporte para acelerar o processo de lançamento com esses diálogos como um ponto de lançamento.

### A Robustez da Conversão de Coordenadas do GeoCalc

#### GeoCalc.XML

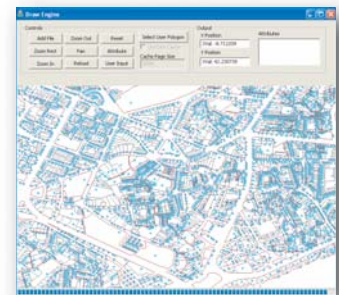
- ◆ A maior fonte de dados de coordenadas disponível
- ◆ Igualdade direta ou suporte para definições EPSG, ESRI, MapInfo e Autodesk

### Precisa, Confiável e Robusta

GeoTranslate alavanca a robustez da conversão de coordenadas da GeoCalc, que é reconhecida pela sua confiabilidade, precisão e flexibilidade, assegurando que as transformações executadas dentro da GeoTranslate são tão precisas quanto possível.

### Abrangente Banco de Dados de Parâmetros de Conversão de Coordenadas

GeoTranslate apresenta uma fonte de dados XML com predefinição de unidades lineares e angulares, elipsóides, datums geodésicos e sistemas de coordenadas. Mais de 12.000 conversões de sistemas de coordenadas são suportadas.



**BLUE MARBLE  
GEOGRAPHICS**

Where GIS Data Conversion Solutions are Born

397 Water Street, Ste. 100 Gardiner, Maine 04345 USA

001-207-582-6747 • Fax: 001-207-582-7001

Latitude 44° 13' 47.53" N Longitude 69° 46' 29.11" W

[www.bluemarblegeo.com](http://www.bluemarblegeo.com)

## Recursos

### Desenho Orientado a Objeto Provê Acesso Para:

- ◆ Camadas
- ◆ Feições
- ◆ Geometria
- ◆ Atributos
- ◆ Metadados
- ◆ Definições de Blocos
- ◆ Definições de Sistemas de Coordenadas

### Suporte para Definições Externas de Sistemas de Coordenadas

- ◆ Well Known Text (WKT)
- ◆ ESRI PRJ
- ◆ MapInfo MAP/TAB
- ◆ Códigos EPSG

### Fonte de Dados XML com Quinze Tipos de Objeto

- ◆ Unidades angulares
- ◆ Unidades lineares
- ◆ Primeiro Meridianos
- ◆ Elipsóides
- ◆ Datums horizontais
- ◆ Estilos de pontos cartesianos
- ◆ Estilos de pontos geodésicos
- ◆ Estilos de pontos projetados
- ◆ Envelopes
- ◆ Translação de datum
- ◆ Sistemas de coordenadas geocêntricos
- ◆ Sistemas de coordenadas geodésicos
- ◆ Sistemas de coordenadas ajustados
- ◆ Sistemas de coordenadas projetados
- ◆ Transformações de coordenadas

### Suporte a EPSG 6.12

- ◆ Mais de 5.000 objetos EPSG
- ◆ Arquivo de dados XML
- ◆ Próximo a 3.000 sistemas de coordenadas
- ◆ Mais de 700 Transformações de datum

### Suporte a Múltipla Plataforma

- ◆ Windows
- ◆ Linux

## O que há no Interior

### Suporte a Transformação de Coordenada

- ◆ Suporte para mais de 70 tipos de projeções
- ◆ Suporte para mais de uma dezena de classes de translação de datum
- ◆ Acesso ao banco de dados EPSG atual, versão 6.12
- ◆ Milhares e milhares de definições para sistemas de coordenadas, datums, elipsóides, translação de datum, unidades, e muito mais.

## Formatos de Leitura

### Formatos de Leitura Suportados

- ◆ BML - Blue Marble Layer (só versão Windows)
- ◆ CSV - Comma Separated Values
- ◆ DBF - Formato dBase DBF
- ◆ DGN - Bentley Microstation
- ◆ DLG - Digital Line Graph
- ◆ DWG - AutoCAD
- ◆ DXF - AutoCAD Export Format
- ◆ E00 - Arc Info Interchange
- ◆ GEN - Arc Info UnGenerate
- ◆ GML (SF) - Geographic Markup Language Simple Features Profile
- ◆ KML - Keyhole Markup Language (Google Earth)
- ◆ MIF - MapInfo Interchange Format
- ◆ S-57 - International Hydrographic Organization (IHO) Vector Interchange Format, também conhecidas como Cartas Náuticas S-57
- ◆ SDTS - Spatial Data Transfer Standard
- ◆ SHP - ESRI Shapefile
- ◆ TAB - MapInfo TAB File
- ◆ TIGER/Line - U.S. Census Bureau
- ◆ TSV - Tab Separated Values
- ◆ TXT - Texto ASCII
- ◆ XLS - Planilha Excel

## Formatos de Gravação

### Formatos de Gravação Suportados

- ◆ CSV - Comma Separated Values
- ◆ DBF - dBase DBF Format
- ◆ DGN - Bentley Microstation
- ◆ DWG - AutoCAD
- ◆ DXF - AutoCAD Export Format
- ◆ E00 - Arc Info Interchange
- ◆ GEN - Arc Info UnGenerate
- ◆ GML (SF) - Geographic Markup Language Simple Features Profile
- ◆ KML - Keyhole Markup Language (Google Earth)
- ◆ MIF - MapInfo Interchange Format
- ◆ SHP - ESRI Shapefile
- ◆ TAB - MapInfo TAB File
- ◆ XLS - Planilha Excel

## Objetos de Geometria

### Objetos de Geometria Incluídos

- ◆ Área Agregada
- ◆ Geometria Agregada
- ◆ Linear Agregado
- ◆ Ponto Agregado
- ◆ Área
- ◆ Anel
- ◆ Elipse
- ◆ Linear
- ◆ Caminho
- ◆ Ponto
- ◆ Polígono
- ◆ Polilinha
- ◆ Retângulo
- ◆ Retângulo Arredondado
- ◆ Segmento

**GeoDesign Internacional**

[www.geodesign.com.br](http://www.geodesign.com.br)

+55-12-3153-5115



397 Water Street, Suite 100

Gardiner, ME, 04345 USA

001-207-582-6747 ♦ Fax: 001-207-582-7001