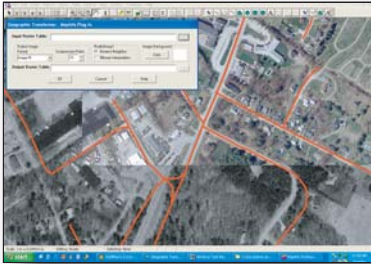


GeoTransform

¡Incluya la funcionalidad de Reproyección de Imagen en su proyecto!

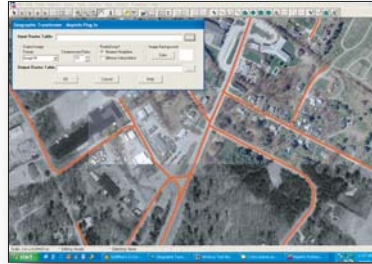
¡Vea el GeoTransform en acción – durante años la tecnología debajo del capó de nuestro confiable software Geographic Transformer!

Antes



El alineamiento de una imagen a un layer de estrada puede ser un gran problema de registro...

Después



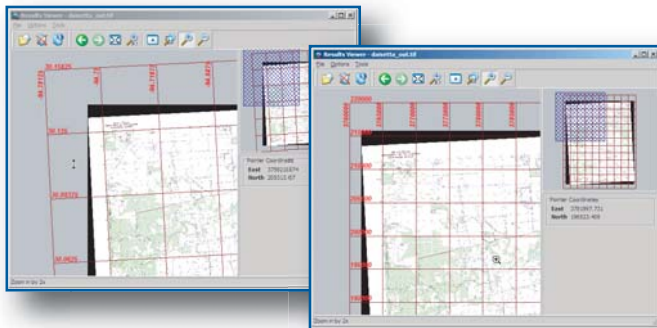
¡Problema resuelto! Se transformó la imagen para ajustarla.

Beneficios Clave

- ▲ Use el banco de datos de parámetros de sistema de coordenadas de Blue Marble en su proyecto.
- ▲ Produzca imágenes reproyectadas para visualización directa en sus aplicaciones, transparente para sus usuarios finales.



- ▲ Después de construir sus aplicativos, simplemente incluya las bibliotecas GeoTransform necesarias y redistribuya su aplicación.



¡Licenciamiento para Distribución Flexible!

Nuestro modelo de licenciamiento le ofrece la flexibilidad que usted demanda. Los desarrolladores deben llenar un Contrato de Licencia simple de dos páginas especificando el lanzamiento de sus aplicaciones para usuarios finales. Las cotizaciones de honorarios se basan en la instalación y uso del software. Las aplicaciones internas, productos comerciales y soluciones basadas en la web están disponibles. ¡Entre en contacto para obtener más detalles!

¡El banco de datos más amplio de sistema de coordenadas disponible!

GeoTransform soportará más de **12.000** sistemas de coordenadas predefinidos. Usted puede incluso definir sus propios sistemas, elipsoides, transformaciones de datum y unidades.

Soporte Técnico

¡La suscripción anual cubre su kit de desarrollo durante todo el año!

¡Pídale Ahora!

Usted puede hacer un pedido o descargar el **GeoTransform** desde nuestro sitio web

www.bluemarblegeo.com

Usted también puede hacer un pedido llamando al

+ 001-207-582-6747



397 Water Street, Suite 100, Gardiner, Maine 04345 USA

001-207-582-6747 Fax: 001-207-582-7001

Latitude 44° 13' 47.53" N Longitude 69° 46' 29.11" W

www.bluemarblegeo.com

Recursos

Funcionalidad Perfeccionada

- ◆ Soporte al formato de referencia ERS
- ◆ Lectura y grabación perfeccionada JPG2000
- ◆ Soporte al montaje de mosaico ECW
- ◆ Soporte al formato de referencia ECW (EWW)
- ◆ Soporte al formato de referencia JPG2K (J2W)

Definiciones Geodésicas Nuevas y Perfeccionadas

- ◆ Modelo GEOID 2003
- ◆ Proyección de Mapa de Laborde
- ◆ Proyección de Mapa de Krovak
- ◆ Madagascar RSO Grid
- ◆ Datum JGD2000 (Japón)
- ◆ Datum FD58 (Final Datum 1958)
- ◆ Sistema de coordenadas JGD2000
- ◆ Definición huso Irak
- ◆ Sistema de coordenada Maine 2000

Sistemas de Coordenadas

Sistemas de Coordenadas Comunes Incluidos

- ◆ Defina el suyo o use...
- ◆ US State Plane 1927 (ambas soluciones original y exata)
- ◆ US State Plane 1983
- ◆ UTM (Universal Transverse Mercator) husos Norte y Sur
- ◆ Gauss-Kruger Modified, 3TM, y 6TM
- ◆ XYZ Cartesian Earth-Centered Earth Fixed (ECEF)
- ◆ New Zealand Map Grid
- ◆ Military Grid Reference System
- ◆ Grids para Argentina, Australia, Austria, Bahrein, Bélgica, Borneo, Columbia, Cuba, Egipto, Inglaterra, Francia, Ghana, Grecia, India, Irak, Irlanda, Italia, Japón, Minnesota, Holanda, New Brunswick, Nueva Zelanda, Nigeria, Perú, Filipina, Qatar, Québec, Rumania, Veracruz y otros.

¿Qué hay en su Interior?

Modelos de Transformación

- ◆ Afín (mínimo de tres puntos)
- ◆ Polinomial de 1er Orden (mínimo de cuatro puntos)
- ◆ Polinomial de 2o Orden (mínimo de seis puntos)

Varios Métodos de Remuestreo de Imagen

- ◆ Interpolación Bilineal
- ◆ Convolución Cúbica
- ◆ Vecino más Cercano
- ◆ Interpolación Cuadrática

Formatos de Archivo de Datos

Formatos de Archivo de Imagen

- ◆ ECW
- ◆ JPEG, (incluyendo JPEG2000)
- ◆ BIL (sólo lectura)
- ◆ BSQ (sólo lectura)
- ◆ MrSID (sólo lectura)
- ◆ TIFF (GeoTIFF perfeccionado)
- ◆ Windows Bitmap
- ◆ BSB Chart (sólo lectura)
- ◆ ADRG (sólo lectura)
- ◆ CADRG (sólo lectura)
- ◆ PNG

Formatos de Referencia de Imagen

- ◆ DOQQ
- ◆ MrSID
- ◆ GeoTIFF
- ◆ ESRI world file
- ◆ MapInfo TAB file
- ◆ BSB KAP file
- ◆ ADRG y CADRG

Compatibilidad

- ◆ ArcView
- ◆ ArcInfo
- ◆ MapInfo
- ◆ Microstation
- ◆ AutoCAD DWG/DXF hasta R2000
- ◆ Otros sistemas de GIS y CAD que usan imágenes raster

Parámetros

- ◆ Más de 65 elipsoides definidos
- ◆ Más de 630 Transformaciones de Datum definidos
- ◆ Más de 30 unidades lineares definidas
- ◆ 7 unidades angulares

Proyecciones de Mapa

- ◆ Albers Equal-Area Conic
- ◆ Azimuthal Equal Area
- ◆ Azimuthal Equidistant
- ◆ Bonne
- ◆ Cassini
- ◆ Conformal Cylindrical Projection of Hungary (EOV)
- ◆ Double Stereographic
- ◆ Eckert IV
- ◆ Eckert VI
- ◆ Equal-Area Cylindrical
- ◆ Equidistant Conic
- ◆ Equidistant Cylindrical
- ◆ European Stereographic
- ◆ Gnostic
- ◆ Hotine Oblique Mercator (Rectified Skew)
- ◆ Hungarian National System (EOV)
- ◆ IMW Polyconic
- ◆ Lambert Conformal Conic (1 parallel)
- ◆ Lambert Conformal Conic (2 parallel)
- ◆ Mercator
- ◆ Miller Cylindrical
- ◆ Mollweide
- ◆ Orthographic
- ◆ Polar Azimuthal Equal Area
- ◆ Polar Azimuthal Equidistant
- ◆ Polar Stereographic
- ◆ Polyconic
- ◆ Robinson
- ◆ Sinusoidal
- ◆ Space Oblique Mercator
- ◆ Stereographic
- ◆ Stereographic 70
- ◆ Swiss Oblique Mercator
- ◆ Transverse Mercator (Gauss-Kruger)
- ◆ Two-Point Fit (polynomial projection)
- ◆ Van der Grinten 1

GeoDesign Internacional

www.geodesign.com.br

+55-12-3153-5115



397 Water Street, Suite 100
Gardiner, ME, 04345 USA

001-207-582-6747 ◆ Fax: 001-207-582-7001

www.bluemarblegeo.com