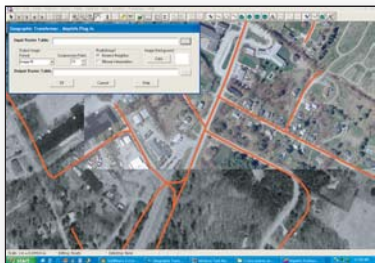


GeoTransform

Inclua funcionalidade de Reprojecção de Imagem no seu projeto!

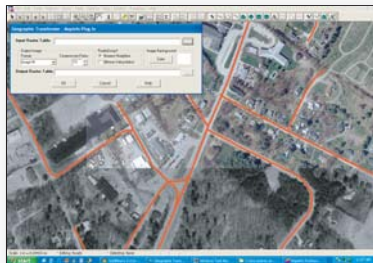
Veja o GeoTransform em ação - por anos a tecnologia de baixo do capô do nosso confiável software Geographic Transformer!

Antes



Alinhamento de uma imagem a um layer de estrada - pode ser uma dor de cabeça de registro...

Depois



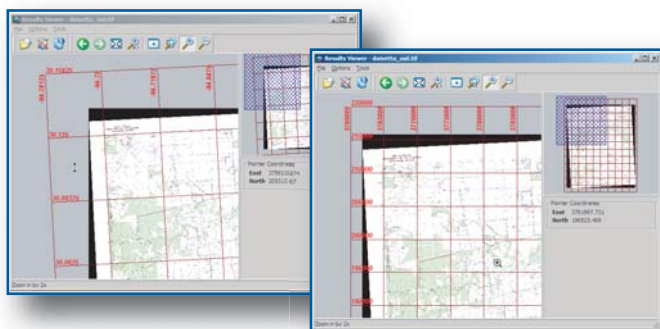
Problema resolvido! Imagem foi transformada para ajustar.

Benefícios Chave

- Use o banco de dados de parâmetros de sistema de coordenadas da Blue Marble no seu projeto.
- Produza imagens reprojecadas para visualização direta em seus aplicativos, transparente para os seus usuários finais.



- Uma vez que você construiu os seus aplicativos, simplesmente inclua as necessárias bibliotecas GeoTransform e redistribua o seu aplicativo.



Licenciamento de Distribuição Flexível!

Nosso modelo de licenciamento oferece a flexibilidade que você demanda. Desenvolvedores tem que preencher um Contrato de Licença simples de duas páginas especificando o lançamento dos seus aplicativos para usuários finais. Cotações de honorário são baseadas em como o seu software é instalado e usado. Aplicativos internos, produtos comerciais e soluções baseadas na web encontram-se disponíveis. Contate-nos para maiores detalhes!

O mais abrangente banco de dados de sistema de coordenadas disponível!

GeoTransform suporta mais de **12.000** sistemas de coordenadas predefinidos. Você pode até definir os seus próprios sistemas, elipsóides, transformações de datum e unidades.

Suporte Técnico

Subscrição anual cobre o seu kit de desenvolvimento o ano inteiro!

Peça Hoje!

Você pode fazer um pedido ou baixar o **GeoTransform** do nosso site da web

www.bluemarblegeo.com

Você também pode fazer pedido ligando para
001-207-582-6747



**BLUE MARBLE
GEOGRAPHICS**

Where GIS Data Conversion Solutions are Born

397 Water Street, Suite 100, Gardiner, Maine 04345 USA

001-207-582-6747 Fax: 001-207-582-7001

Latitude 44° 13' 47.53" N Longitude 69° 46' 29.11" W

www.bluemarblegeo.com

Recursos

Funcionalidade Aprimorada

- ◆ Suporte ao formato de referência ERS
- ◆ Leitura e gravação aprimorada JPG2000
- ◆ Suporte a montagem de mosaico ECW
- ◆ Suporte ao formato de referência ECW (EWW)
- ◆ Suporte ao formato de referência JPG2K (J2W)

Novas e Aprimoradas Definições Geodésicas

- ◆ Modelo GEOID 2003
- ◆ Projeção de Mapa de Laborde
- ◆ Projeção de Mapa de Krovak
- ◆ Madagascar RSO Grid
- ◆ Datum JGD2000 (Japão)
- ◆ Datum FD58 (Final Datum 1958)
- ◆ Sistema de coordenadas JGD2000
- ◆ Definição fuso Iraque
- ◆ Sistema de coordenada Maine 2000

Sistemas de Coordenadas

Sistemas de Coordenadas Comuns Incluídos

- ◆ Defina o seu ou use...
- ◆ US State Plane 1927 (ambas soluções original and exata)
- ◆ US State Plane 1983
- ◆ UTM (Universal Transversa de Mercator) fusos Norte e Sul
- ◆ Gauss-Kruger Modified, 3TM, and 6TM
- ◆ XYZ Cartesiano Earth-Centered Earth Fixed (ECEF)
- ◆ New Zealand Map Grid
- ◆ Military Grid Reference System
- ◆ Grids para Argentina, Austrália, Áustria, Bahrain, Bélgica, Bórneo, Columbia, Cuba, Egito, Inglaterra, France, Ghana, Grécia, Índia, Iraque, Irlanda, Itália, Japão, Minnesota, Holanda, New Brunswick, Nova Zelândia, Nigéria, Peru, Filipina, Qatar, Quebec, Romênia, Veracruz, e mais.

O que há no Interior

Modelos de Transformação

- ◆ Afim (mínimo de três pontos)
- ◆ Polinomial de 1ª Ordem (mínimo de quatro pontos)
- ◆ Polinomial de 2ª Ordem (mínimo de seis pontos)

Vários Métodos de Reamostragem de Imagem

- ◆ Interpolação Bilinear
- ◆ Convolução Cúbica
- ◆ Vizinho mais Próximo
- ◆ Interpolação Quadrática

Formatos de Arquivo de Dados

Formatos de Arquivo de Imagem

- ◆ ECW
- ◆ JPEG, (incluindo JPEG2000)
- ◆ BIL (só leitura)
- ◆ BSQ (só leitura)
- ◆ MrSID (só leitura)
- ◆ TIFF (GeoTIFF aprimorado)
- ◆ Windows Bitmap
- ◆ BSB Chart (só leitura)
- ◆ ADRG (só leitura)
- ◆ CADRG (só leitura)
- ◆ PNG

Formatos de Referência de Imagem

- ◆ DOQQ
- ◆ MrSID
- ◆ GeoTIFF
- ◆ ESRI world file
- ◆ MapInfo TAB file
- ◆ BSB KAP file
- ◆ ADRG e CADRG

Compatibilidade

- ◆ ArcView
- ◆ ArcInfo
- ◆ MapInfo
- ◆ Microstation
- ◆ AutoCAD DWG/DXF até R2000
- ◆ Outros sistemas de GIS e CAD que usam imagens raster

Parâmetros

- ◆ Mais de 65 Elipsóides definidos
- ◆ Mais de 630 Transformações de Datum definidos
- ◆ Mais de 30 unidades lineares definidas
- ◆ 7 unidades angulares

Projeções de Mapa

- ◆ Cônica Igual Área de Albers
- ◆ Azimutal Igual Área
- ◆ Azimutal Equidistante de Bonne
- ◆ Bonne
- ◆ Cassini
- ◆ Projeção Cilíndrica Conforme da Hungria (EOV)
- ◆ Estereográfica Dupla
- ◆ Eckert IV
- ◆ Eckert VI
- ◆ Cilíndrica Igual Área
- ◆ Cônica Equidistante
- ◆ Cilíndrica Equidistante
- ◆ Estereográfica Européia
- ◆ Gnômonica
- ◆ Obliqua Mercator de Hotine (Inclinação Retificada)
- ◆ Sistema Nacional Húngaro (EOV)
- ◆ Policônica IMW
- ◆ Cônica Conforme de Lambert (1 paralelo)
- ◆ Cônica Conforme de Lambert (2 paralelos)
- ◆ Mercator
- ◆ Cilíndrica de Miller Cylindrical
- ◆ Mollweide
- ◆ Ortográfica
- ◆ Polar Azimutal Igual Área
- ◆ Polar Azimutal Equidistante
- ◆ Polar Estereográfica
- ◆ Policônica
- ◆ Robinson
- ◆ Sinusoidal
- ◆ Obliqua Espacial de Mercator
- ◆ Estereográfica
- ◆ Estereográfica 70
- ◆ Obliqua Mercator da Suíça
- ◆ Transversa de Mercator (Gauss-Kruger)
- ◆ Ajuste de Dois Pontos (polinomial)
- ◆ Van der Grinten 1

GeoDesign Internacional

www.geodesign.com.br

+ 55-12-3153-5115



397 Water Street, Suite 100
Gardiner, ME, 04345 USA

001-207-582-6747 ◆ Fax: 001-207-582-7001