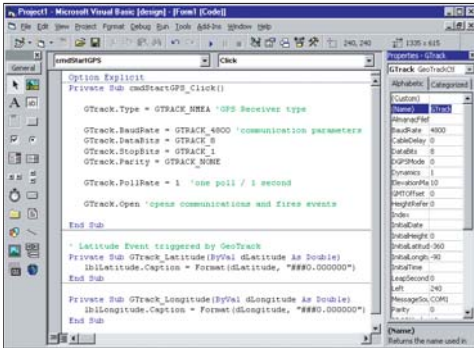


GeoTrack™

¡Una interfaz GPS disponible para su aplicativo!



"GeoTrack es una gran forma de incluir la funcionalidad GPS a nuestro aplicativo personalizado. Ofrecemos una visión específica del fondo del océano derivada de información GPS actualizada. GeoTrack funciona sin falla en nuestro aplicativo desktop. Estoy muy impresionado con su facilidad de uso considerando que yo lo había integrado a mi aplicativo 20 minutos después del cambio de las configuraciones de salida de mi unidad de GPS."

Larry Chaisson
DHGroup



¿Qué es el GeoTrack?

GeoTrack es una colección de funciones que permite una comunicación serial a su receptor GPS, soportando protocolos Motorola, NMEA 0183, Trimble TSIP y Trimble TAIP. Un aplicativo comunica con GeoTrack DLL por una interfaz Dynamic Link Library (DLL). GeoTrack también soporta el Component Object Model (COM).

GeoTrack DLL

- ◆ Abre comunicaciones con el receptor GPS.
- ◆ Verifica el receptor GPS para mensajes.
- ◆ Procesa posicionamiento, horario, velocidad, orientación, posiciones de satélite, intensidad de la señal de satélite y dilución de precisión de información en funciones de retorno definidas GeoTrack.
- ◆ Recupera información de sincronización precisa. El pulso de sincronización precisa de un pulso por segundo (1PPS) de los receptores Motorola Oncore se usa para varias aplicaciones de sincronización de horario y control de frecuencia (sólo Motorola)

Biblioteca GeoTrack COM

- ◆ Especifique el tipo de receptor, parámetros de comunicación y tasa de verificación con las propiedades del GeoTrack.
- ◆ Use el método Open para establecer comunicación con el receptor GPS.
- ◆ Procese posicionamiento, horario, velocidad, orientación, posiciones de satélite, intensidad de la señal de satélite y dilución de precisión de información en eventos GeoTrack.
- ◆ Elija usar toda o poca información del GPS que usted necesita... ¡Usted tiene el control!

¿Cómo funciona el GeoTrack?

GeoTrack "conversa" con un receptor GPS, usando protocolo de comunicación. Su aplicativo tiene que inicializar el protocolo adecuado, para que el GeoTrack se comunique con el receptor GPS. Nuestras funciones GeoTrack DLL están agrupadas dentro de un claro dibujo conceptual, dándole a usted la flexibilidad para desarrollar prototipos rápidos y robustos aplicativos integrados.

Usted también puede usar el GeoTrack como un control COM. Una vez abierta una comunicación entre el receptor GPS y su aplicativo, GeoTrack lee la puerta serial, analiza sistemáticamente los datos GPS y envía datos a su aplicativo como eventos. Los eventos se lanzan en su aplicativo. Usted recupera información GPS en esos eventos. Implemente el código que quiera en esos procedimientos de evento.

¡Licenciamiento de distribución Flexible!

Una vez desarrollado un aplicativo GeoTrack, es fácil licenciarlo. Nuestro modelo de licenciamiento ofrece la flexibilidad que usted demanda. Los desarrolladores tienen que llenar un Contrato de Licencia simple, de dos páginas, especificando el lanzamiento de sus aplicativos para los usuarios finales. Se aplica un honorario anual razonable a cambio de la distribución ilimitada de su aplicativo GeoObjects; ¡contáctenos para obtener mayores detalles!

Soporte Técnico

¡La suscripción anual cubre su kit de desarrollo todo el año!

¡Pídale Ahora!

Usted puede hacer un pedido o descargar el GeoObjects desde nuestro sitio web www.bluemarblegeo.com
Usted también puede hacer el pedido llamando al
001-207-582-6747



**BLUE MARBLE
GEOGRAPHICS**

Where GIS Data Conversion Solutions are Born

397 Water Street, Suite 100, Gardiner, Maine 04345 USA

001-207-582-6747 Fax: 001-207-582-7001

Latitude 44° 13' 47.53" N Longitude 69° 46' 29.11" W

www.bluemarblegeo.com

Función GeoTrack	NMEA	Motorola	TSIP	TAIP
GeoTrack Close				
GeoTrack GetDefaultCommInfo				
GeoTrack Open				
GeoTrack Poll				
GeoTrack RecordASCIIPositionData				
GeoTrack RecordBinaryData				
GeoTrack RecordPositionData				
GeoTrack RecordTimingData				
GeoTrack Request				
GeoTrack Set1PPSCableDelay				
GeoTrack SetAlmanacDataInput				
GeoTrack SetAlmanacDataOutput				
GeoTrack SetASCIIPositionDataRate				
GeoTrack SetCallback 1PPSCableDelay				
GeoTrack SetCallback AlmanacDataInput				
GeoTrack SetCallback AlmanacDataOutput				
GeoTrack SetCallback ASCIIPositionData				
GeoTrack SetCallback Date				
GeoTrack SetCallback Depth				
GeoTrack SetCallback DOP				
GeoTrack SetCallback FixStatus				
GeoTrack SetCallback GMTOffset				
GeoTrack SetCallback GPSInfo				
GeoTrack SetCallback Heading				
GeoTrack SetCallback Height				
GeoTrack SetCallback HeightGGA				
GeoTrack SetCallback Latitude				
GeoTrack SetCallback LeapSecondPending				
GeoTrack SetCallback Longitude				
GeoTrack SetCallback MagVariation				
GeoTrack SetCallback NumSats				
GeoTrack SetCallback PositionHoldMode				
GeoTrack SetCallback PositionHoldPosition				
GeoTrack SetCallback PositionStatusData				
GeoTrack SetCallback PowerOnFailure				
GeoTrack SetCallback ReceiverID				
GeoTrack SetCallback SatsInView				
GeoTrack SetCallback SatsUsed				
GeoTrack SetCallback SelfTest				
GeoTrack SetCallback SetToDefaults				
GeoTrack SetCallback Speed				
GeoTrack SetCallback TalkerID				
GeoTrack SetCallback TimeMode				
GeoTrack SetCallback TimeOfDay				
GeoTrack SetCallback TimeRAIMSetupAndStatus				
GeoTrack SetDate				
GeoTrack SetGMTOffset				
GeoTrack SetHeight				
GeoTrack SetLatitude				
GeoTrack SetLongitude				
GeoTrack SetNMEASettings				
GeoTrack SetOutputMessageFormat				
GeoTrack SetPlaybackMode				
GeoTrack SetPositionHoldMode				
GeoTrack SetPositionHoldPosition				
GeoTrack SetPositionStatusDataRate				
GeoTrack SetTimeMode				
GeoTrack SetTimeOfDay				
GeoTrack SetTimeRAIMSetupAndStatus				
GeoTrack SetTSIPSettings				
GeoTrack StopRecordingASCIIPositionData				
GeoTrack StopRecordingBinaryData				
GeoTrack StopRecordingPositionData				
GeoTrack StopRecordingTimingData				

GeoDesign Internacional

www.geodesign.com.br

+ 55-12-3153-5115



397 Water Street, Suite 100

Gardiner, ME, 04345 USA

001-207-582-6747 ♦ Fax: 001-207-582-7001

www.bluemarblegeo.com