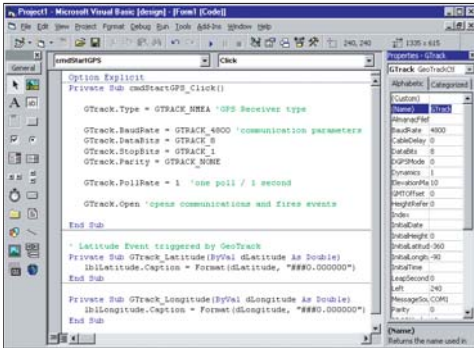


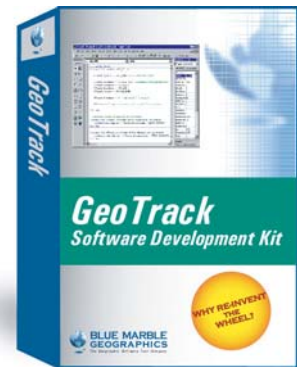
# GeoTrack™

Uma interface GPS disponível para o seu aplicativo!



"GeoTrack é uma grande maneira de incluir funcionalidade GPS em nosso aplicativo customizado. Nós fornecemos uma visão específica do fundo do oceano derivada de informação GPS atualizada. GeoTrack funciona sem falha em nosso aplicativo desktop. Estou muito impressionado com a sua facilidade de uso visto que eu o havia integrado em meu aplicativo 20 minutos depois da mudança das configurações de saída da minha unidade de GPS."

Larry Chaisson  
DHGroup



## O que é o GeoTrack?

GeoTrack é uma coleção de funções que permite comunicação serial para o seu receptor GPS suportando protocolos Motorola, NMEA 0183, Trimble TSIP e Trimble TAIP. Um aplicativo comunica com GeoTrack DLL via uma interface Dynamic Link Library (DLL). GeoTrack também suporta o Component Object Model (COM).

### GeoTrack DLL

- ◆ Abre comunicações com o receptor GPS.
- ◆ Apura o receptor GPS para mensagens.
- ◆ Processa posicionamento, horário, velocidade, orientação, posições de satélite, intensidade do sinal de satélite e diluição de precisão de informação em funções de retorno definidas GeoTrack.
- ◆ Recupere informação de sincronização precisa. O pulso de sincronização precisa de um pulso por segundo (1PPS) dos receptores Motorola Oncore é usado para várias aplicações de sincronização de horário e controle de frequência. (somente Motorola)

### Biblioteca GeoTrack COM

- ◆ Especifique o tipo de receptor, parâmetros de comunicação e taxa de apuração com as propriedades do GeoTrack.
- ◆ Use o método Open para estabelecer comunicação com o receptor GPS.
- ◆ Processe posicionamento, horário, velocidade, orientação, posições de satélite, intensidade do sinal de satélite e diluição de precisão de informação em eventos GeoTrack.
- ◆ Use toda ou pouca informação do GPS que você necessita...Você tem o controle!

## Como funciona o GeoTrack?

GeoTrack "conversa" com um receptor GPS usando protocolo de comunicação. O seu aplicativo tem que inicializar o protocolo adequado para GeoTrack comunicar com o receptor GPS. Nossas funções GeoTrack DLL estão agrupadas dentro de um claro desenho conceitual dando a você a flexibilidade para desenvolver protótipos rápidos e robustos aplicativos integrados.

Você também pode usar o GeoTrack como um controle COM. Uma vez que você abriu comunicação entre o receptor GPS e seu aplicativo, GeoTrack lerá a porta serial, analisará sistematicamente os dados GPS, e enviará dados para o seu aplicativo como eventos. Eventos são lançados no seu aplicativo. Você recupera informação GPS nesses eventos. Implemente qualquer código que você quiser nesses procedimentos de evento.

## Licenciamento de distribuição Flexível!

Uma vez que você desenvolveu um aplicativo GeoTrack é simples de licenciá-lo. Nosso modelo de licenciamento oferece a flexibilidade que você demanda. Desenvolvedores tem que preencher um Contrato de Licença simples de duas páginas especificando o lançamento dos seus aplicativos para usuários finais. Um honorário anual razoável é aplicado em troca da distribuição ilimitada do seu aplicativo GeoObjects, contate-nos para maiores detalhes!

## Suporte Técnico

Subscrição anual cobre o seu kit de desenvolvimento o ano inteiro!

### Peça Hoje!

Você pode fazer um pedido ou baixar o GeoObjects do nosso site da web [www.bluemarblegeo.com](http://www.bluemarblegeo.com)  
Você também pode fazer o pedido ligando para  
**001-207-582-6747**



**BLUE MARBLE  
GEOGRAPHICS**

Where GIS Data Conversion Solutions are Born

397 Water Street, Ste. 100 Gardiner, Maine 04345 USA

001-207-582-6747 • Fax: 001-207-582-7001

Latitude 44° 13' 47.53" N Longitude 69° 46' 29.11" W

[www.bluemarblegeo.com](http://www.bluemarblegeo.com)

Função GeoTrack	NMEA	Motorola	TSIP	TAIP
GeoTrack Close				
GeoTrack GetDefaultCommInfo				
GeoTrack Open				
GeoTrack Poll				
GeoTrack RecordASCIIPositionData				
GeoTrack RecordBinaryData				
GeoTrack RecordPositionData				
GeoTrack RecordTimingData				
GeoTrack Request				
GeoTrack Set1PPSCableDelay				
GeoTrack SetAlmanacDataInput				
GeoTrack SetAlmanacDataOutput				
GeoTrack SetASCIIPositionDataRate				
GeoTrack SetCallback 1PPSCableDelay				
GeoTrack SetCallback AlmanacDataInput				
GeoTrack SetCallback AlmanacDataOutput				
GeoTrack SetCallback ASCIIPositionData				
GeoTrack SetCallback Date				
GeoTrack SetCallback Depth				
GeoTrack SetCallback DOP				
GeoTrack SetCallback FixStatus				
GeoTrack SetCallback GMTOffset				
GeoTrack SetCallback GPSInfo				
GeoTrack SetCallback Heading				
GeoTrack SetCallback Height				
GeoTrack SetCallback HeightGGA				
GeoTrack SetCallback Latitude				
GeoTrack SetCallback LeapSecondPending				
GeoTrack SetCallback Longitude				
GeoTrack SetCallback MagVariation				
GeoTrack SetCallback NumSats				
GeoTrack SetCallback PositionHoldMode				
GeoTrack SetCallback PositionHoldPosition				
GeoTrack SetCallback PositionStatusData				
GeoTrack SetCallback PowerOnFailure				
GeoTrack SetCallback ReceiverID				
GeoTrack SetCallback SatsInView				
GeoTrack SetCallback SatsUsed				
GeoTrack SetCallback SelfTest				
GeoTrack SetCallback SetToDefaults				
GeoTrack SetCallback Speed				
GeoTrack SetCallback TalkerID				
GeoTrack SetCallback TimeMode				
GeoTrack SetCallback TimeOfDay				
GeoTrack SetCallback TimeRAIMSetupAndStatus				
GeoTrack SetDate				
GeoTrack SetGMTOffset				
GeoTrack SetHeight				
GeoTrack SetLatitude				
GeoTrack SetLongitude				
GeoTrack SetNMEASettings				
GeoTrack SetOutputMessageFormat				
GeoTrack SetPlaybackMode				
GeoTrack SetPositionHoldMode				
GeoTrack SetPositionHoldPosition				
GeoTrack SetPositionStatusDataRate				
GeoTrack SetTimeMode				
GeoTrack SetTimeOfDay				
GeoTrack SetTimeRAIMSetupAndStatus				
GeoTrack SetTSIPSettings				
GeoTrack StopRecordingASCIIPositionData				
GeoTrack StopRecordingBinaryData				
GeoTrack StopRecordingPositionData				
GeoTrack StopRecordingTimingData				

**GeoDesign Internacional**

[www.geodesign.com.br](http://www.geodesign.com.br)

+ 55-12-3153-5115



397 Water Street, Suite 100

Gardiner, ME, 04345 USA

001-207-582-6747 ♦ Fax: 001-207-582-7001

[www.bluemarblegeo.com](http://www.bluemarblegeo.com)