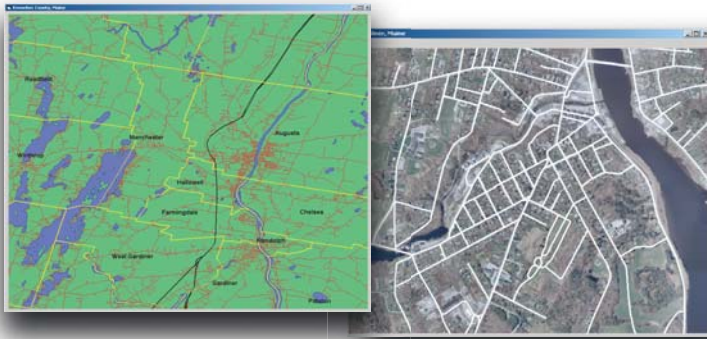


# GeoObjects®

Kit de Software de Visualização e Tradução de Mapa para Desenvolvedores!



Visualize arquivos Raster no seu aplicativo GeoObjects!

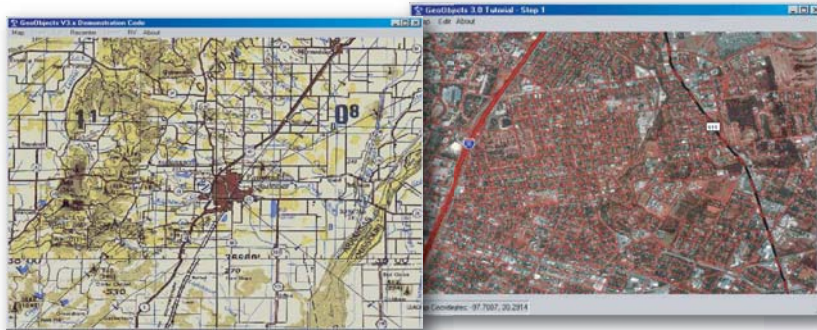
Novos Formatos Vetoriais Suportados

MrSID, ECW, JPEG2000, JPEG, BMP, TIFF, GeoTIFF, BSB v3.x e mais!

Cartas S-57, Arquivos TIGER/Line, AutoCAD 2005

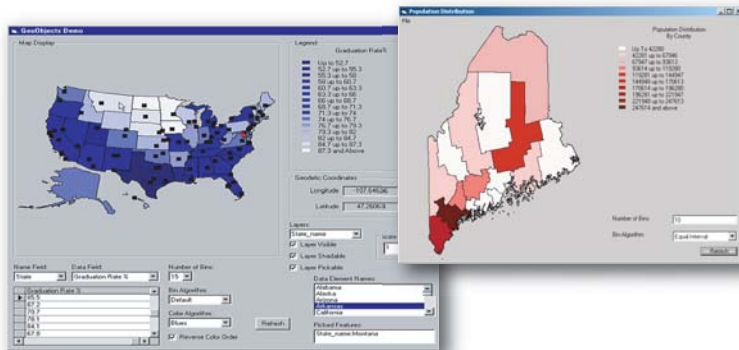
## O que é GeoObjects®?

GeoObjects® é uma coleção de controles de alto desempenho para acesso de dados espaciais e visualização dinâmica de mapas. Desenvolvedores podem dinamizar o tempo de desenvolvimento usando o GeoObjects® para aprimorar ou criar um aplicativo customizado. Muitos arquivos padrões da indústria de SIG são suportados (DGN, SHP, TAB, MIF, DWG, DXF). Desenvolvedores agora podem converter, traduzir e visualizar uma composição conectada de camadas de mapa "on-the-fly". Conecte o seu aplicativo GeoObjects® diretamente a um banco de dados Oracle existente. Tipos de geometria Spatial Data Object (SDO) suportados agora!



## Novos Controles GeoObjects® de Mapa e Legenda

Desenvolvedores podem determinar propriedades de mapa antes da criação do mapa, criar e definir sistemas de coordenadas para o mapa e camadas, e definir e determinar propriedades específicas da camada antes de adicionar a camada ao mapa. O controle de Legenda permite ao desenvolvedor visualizar uma breve descrição textual e cores/padrões correspondentes como uma chave visual para o mapa.



## GeoConvert Disponível Agora!

Desenvolvedores agora podem traduzir fisicamente arquivos de mapa para outros formatos de arquivo e converter o sistema de coordenada "on-the-fly"! Criação, Visualização, Edição, e Salvar de novas feições na Camada de Sobreposição. Edite diretamente a interpretação da sua Feição e Camada!

O mais abrangente banco de dados de sistemas de coordenadas disponível!

GeoObjects® contém mais de 12.000 sistemas de coordenadas predefinidos. Você pode até mesmo definir os seus próprios sistemas, elipsóides, transformações de datum e unidades.

## Suporte Técnico

Subscrição anual provê assistência direta ao desenvolvedor o ano inteiro!

## Peça Hoje!

Você pode fazer um pedido ou baixar o GeoObjects® do nosso site da web

[www.bluemarblegeo.com](http://www.bluemarblegeo.com)

Você também pode fazer o pedido ligando para 001-207-582-6747



**BLUE MARBLE  
GEOGRAPHICS**

Where GIS Data Conversion Solutions are Born

397 Water Street, Suite 100, Gardiner, Maine 04345 USA

001-207-582-6747 Fax: 001-207-582-7001

Latitude 44° 13' 47.53" N Longitude 69° 46' 29.11" W

[www.bluemarblegeo.com](http://www.bluemarblegeo.com)

## O que há de Novo

- ◆ Visualiza mais formatos vetoriais!  
**Cartas S-57, arquivos TIGER/Line**
- ◆ Propriedades de visualização expandidas
- ◆ Documentação de amostra atualizada
- ◆ Suporte a AutoCAD 2005
- ◆ Suporte a arquivo Microstation DGN
- ◆ Suporte a arquivo MapInfo MIF
- ◆ Exporta Camada de sobreposição como arquivo TAB
- ◆ Visualiza camadas Blue Marble BML
- ◆ Translação de datum definidos pelo usuário
- ◆ Suporte a Oracle para tipos de geometria Spatial Data Object (SDO)
- ◆ Objeto GeoConvert – permite ao usuário exportar arquivos como MIF, TAB, DWG, DXF e SHP
- ◆ Definição de sistema de coordenada em Well Known Text

## Formatos de Arquivo de Dados

### Formatos de Camada Vetorial

- ◆ AGF - Atlas Geographic Format
- ◆ BML - Blue Marble Layer
- ◆ DBF - dBase
- ◆ DGN - até Microstation v8.0
- ◆ DWG - até AutoCAD 2005
- ◆ DXF - até AutoCAD 2005
- ◆ e00 - ArcInfo Export Format
- ◆ MIF - MapInfo Interchange
- ◆ S57 - Nautical chart
- ◆ SHP - ESRI Shapefile
- ◆ TAB - MapInfo Table
- ◆ TIGER/Line
- ◆ XLS - Microsoft Excel

### Formatos de Camada Raster

- ◆ ADRG - ARC Digitized Raster Graphic
- ◆ BIL/HDR - GeoSPOT v4
- ◆ BMP - Windows Bitmap
- ◆ BSB/KAP - (v3) NOAA Nautical Chart
- ◆ CADRG - Comprimida ADRG
- ◆ ECW - ER Mapper Compressed Wavelet
- ◆ GeoTIFF – TIFF georreferenciada internamente
- ◆ JPEG - Joint Photographics Expert Group
- ◆ JP2 - JPEG2000
- ◆ MrSID - LizardTech
- ◆ PNG - Portable Network Graphics
- ◆ TGA - TrueVision XFile
- ◆ TIFF - Tagged Image File Format

## Constantes de Mapa

- ◆ AngleUnit
- ◆ BinAlgorithm
- ◆ BrushStyle
- ◆ ChangeEvent
- ◆ ColorAlgorithm
- ◆ CoordinateConversion
- ◆ DatumShiftType
- ◆ DataFieldType
- ◆ EllipsoidDefinition
- ◆ GeometryClass
- ◆ GeometryType
- ◆ GridShiftType
- ◆ HatchStyle
- ◆ HorizontalAlignment
- ◆ LinearUnit
- ◆ MapGridEdgeLabel
- ◆ MapGridStyle
- ◆ MapProjection
- ◆ PenStyle
- ◆ PointStyle
- ◆ PrintView
- ◆ ScaleMode
- ◆ TextEffect
- ◆ ValidDB
- ◆ ValidDBType
- ◆ ValidProperty
- ◆ VerticalAlignment
- ◆ ZoomMode

## Métodos do Controle de Mapa

- ◆ AboutBox
- ◆ AddLayer
- ◆ ClearMap
- ◆ ConvertCoordinate
- ◆ ConvertDistance
- ◆ Copy
- ◆ DeleteLayer
- ◆ DeletelImage
- ◆ DoPick
- ◆ DoPickByArea
- ◆ DoPickByRadius
- ◆ DoPickByRectangle
- ◆ DrawBMP
- ◆ FlushUserData
- ◆ GetMapScale
- ◆ GetOverlayLayer
- ◆ GetViewScaleRange
- ◆ Paste
- ◆ PrintView
- ◆ Refresh
- ◆ ReloadUserData
- ◆ ResetMap
- ◆ SaveOverlayLayer
- ◆ SetAttributeCallBack
- ◆ SetCustomDrawCallBack
- ◆ SetMapScale
- ◆ SetCenterXY
- ◆ SetViewScaleRange

## Controle GeoConvert

### Propriedades

- ◆ SourceCoordSys
- ◆ SourceHasCoordSys
- ◆ Target CoordSys
- ◆ TargetHasCoordSys

### Métodos

- ◆ AboutBox
- ◆ CloseSourceFile
- ◆ ConvertToTarget
- ◆ OpenSourceFile

## Propriedades do Controle de Mapa

- ◆ AutoDrag
- ◆ AutoDraw
- ◆ AutoPick
- ◆ BackColor
- ◆ BinAlgorithm
- ◆ BinCount
- ◆ Bins
- ◆ Center
- ◆ Color Algorithm
- ◆ Coordinate System
- ◆ CurData X,Y
- ◆ Datafield
- ◆ DataField Type
- ◆ DataSource
- ◆ EnableContextMenu
- ◆ Images
- ◆ KeepAspect
- ◆ Layers
- ◆ MapGrid
- ◆ Map Properties
- ◆ NameField
- ◆ PickAperture
- ◆ PickedFeatures
- ◆ PickFilter
- ◆ RegionOfInterest
- ◆ RestrictedView
- ◆ ReverseColorOrder
- ◆ RotationAngle
- ◆ SaveInvisibleObjects
- ◆ ScaleFactor
- ◆ Scale Limit
- ◆ SpatialDataName
- ◆ SpatialDataType
- ◆ TotalDataExtent
- ◆ ZoomAmount
- ◆ Zoom Mode

**GeoDesign Internacional**

[www.geodesign.com.br](http://www.geodesign.com.br)

+55-12-3153-5115



397 Water Street, Suite 100  
Gardiner, ME, 04345 USA

001-207-582-6747 ♦ Fax: 001-207-582-7001